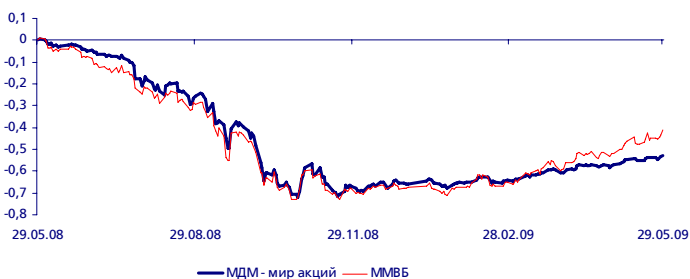


Понедельник, 01 июня 2009 года

МДМ – мир акций

Динамика изменения стоимости пая фонда «МДМ – мир акций»

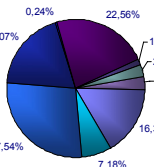


	За день	С начала года	За 3 месяца	За 6 месяцев	За 12 месяцев	За 3 года
Доходность, %	1,69 ▲	38,48 ▲	31,81 ▲	37,0 ▲	-52,6 ▼	-38,2 ▼
ММВБ, %	4,50 ▲	81,33 ▲	68,66 ▲	83,0 ▲	-41,1 ▼	-14,5 ▼

По итогам торгов на 29.05.2009

Структура активов на 30.04.2009

- Горнодобывающая промышленность, 3%
- Денежные средства 16,34%
- Металлургия 7,18%
- Нефтегазовый сектор 27,54%
- Связь и телекоммуникации 19,07%
- Транспорт 0,24%
- Финансовый сектор 22,56%
- Химическая промышленность 1,19%



Стоимость пая, руб. 91,44

СЧА, руб. 55341707,68

3 крупнейших позиции на 30.04.2009, %

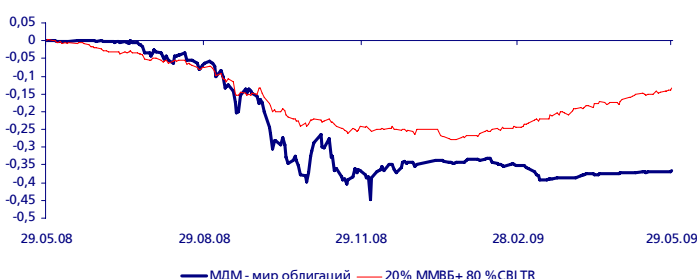
Газпром	8,50
Сибирьтелеком	8,17
ВТБ	7,37

Структура фонда на 30.04.2009, %

Акции	51,41
Облигации	32,25
Денежные средства	16,34

МДМ – мир облигаций

Динамика изменения стоимости пая фонда «МДМ – мир облигаций»

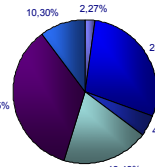


	За день	С начала года	За 3 месяца	За 6 месяцев	За 12 месяцев	За 3 года
Доходность, %	0,17 ▲	-2,77 ▼	-2,44 ▼	-3,5 ▼	-36,7 ▼	-22,3 ▼
80% CBI TR + 20% ММВБ	1,05 ▲	23,9 ▲	21,1 ▲	24,7 ▲	-13,2 ▼	4,7 ▲

По итогам торгов на 29.05.2009

Структура активов на 30.04.2009

- АПК и с/х 2,27%
- Денежные средства 28,26%
- Нефтегазовый сектор 4,74%
- Связь и телекоммуникации 19,48%
- Финансовый сектор 34,95%
- Электроэнергетика 10,3%



Стоимость пая, руб. 89,54

СЧА, руб. 51744426,30

3 крупнейших позиции на 30.04.2009, %

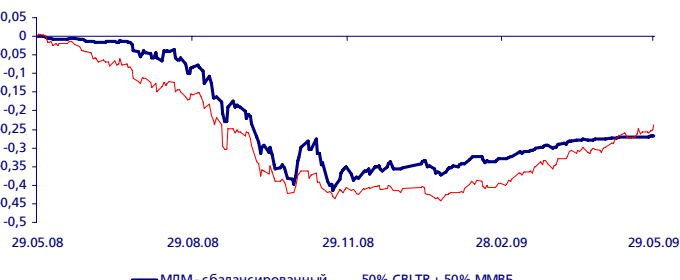
Гидро ОГК	9,16
Русфинанс Банк	7,71
НОМОС-Банк	6,02

Структура фонда на 30.04.2009, %

Акции	0
Облигации	71,74
Денежные средства	28,26

МДМ – сбалансированный

Динамика изменения стоимости пая фонда «МДМ – сбалансированный»

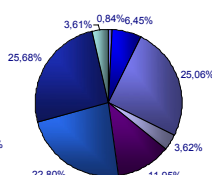


	За день	С начала года	За 3 месяца	За 6 месяцев	За 12 месяцев	За 3 года
Доходность, %	0,06 ▲	13,49 ▲	8,96 ▲	13,6 ▲	-26,8 ▼	-
50% ММВБ + 50% CBI TR	2,35 ▲	45,47 ▲	38,93 ▲	46,5 ▲	-23,7 ▼	-2,5 ▼

По итогам торгов на 29.05.2009

Структура активов на 30.04.2009

- Нефтегазовый сектор 0,84%
- Государственные ЦОБ 6,45%
- Денежные средства 25,06%
- Металлургия 3,62%
- Нефтегазовый сектор 11,95%
- Связь и телекоммуникации 22,80%
- Финансовый сектор 25,68%
- Электроэнергетика 3,61%



Стоимость пая, руб. 77,80

СЧА, руб. 62647819,73

3 крупнейших позиции на 30.04.2009, %

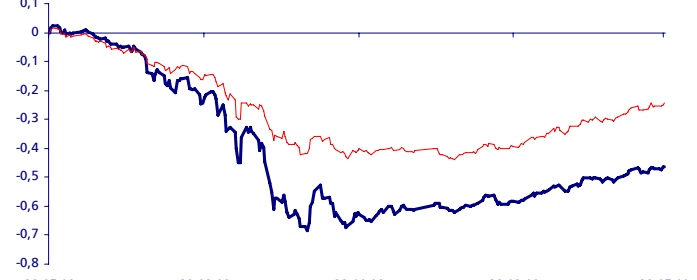
Сибирьтелеком	9,22
Газпром	8,04
НОМОС-Банк	7,94

Структура фонда на 30.04.2009, %

Акции	2,30
Облигации	72,64
Денежные средства	25,06

МДМ – мир фондов

Динамика изменения стоимости пая фонда «МДМ – мир фондов»

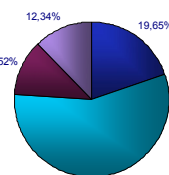


	За день	С начала года	За 3 месяца	За 6 месяцев	За 12 месяцев	За 3 года
Доходность, %	0,38 ▲	38,07 ▲	28,11 ▲	37,8 ▲	-46,4 ▼	-
50% ММВБ + 50% CBI TR	0,74 ▲	41,46 ▲	35,20 ▲	43,2 ▲	-24,5 ▼	-5,9 ▼

По итогам торгов на 28.05.2009

Структура активов на 30.04.2009

- Денежные средства 19,65%
- Инвестиционные паи 56,48%
- Финансовый сектор 11,52%
- Связь и телекоммуникации 12,34%



Стоимость пая, руб. 57,92

СЧА, руб. 28939936,08

3 крупнейших позиции на 30.04.2009, %

Сибирьтелеком	12,33
Открытие- Акции ОПИФ	9,69
РЕГИОН Фонд Акции ОПИФ	9,59

Структура фонда на 30.04.2009, %

Облигации	23,86
Инвестиционные паи	56,49
Денежные средства	19,65



Вы можете автоматически получать данный обзор ежедневно не позднее 16.00, заполнив форму автоматической подписки по адресу в Интернет: <http://www.ukmdm.ru/news/subscribe/>

Информация о приобретении паев

	МДМ – мир акций	МДМ – мир фондов	МДМ – сбалансированный	МДМ – мир облигаций
Минимальная сумма инвестирования, руб.	10 000	10 000	10 000	10 000
Выплата денежной компенсации осуществляется в течение	10 дней со дня погашения инвестиционных паев			
Скидка при подаче заявки через агента, %	1,0	1,0	1,0	1,0
Скидка при подаче заявки в УК, %	0,8	0,8	0,8	0,8
Возможность приобретения паев через УК	+	+	+	+
Возможность приобретения паев через УК	+	-	+	+
Паи фонда можно обменять на паи фондов:	МДМ – мир облигаций МДМ – сбалансированный	МДМ – мир акций МДМ – мир облигаций МДМ – сбалансированный	МДМ – мир акций МДМ – мир облигаций	МДМ – мир акций МДМ – сбалансированный
Риск / доходность	Высокий риск / высокая доходность	Высокий риск / высокая доходность	Невысокий риск / средняя доходность	Низкий риск / невысокая доходность

Пункты приема заявок

Адрес Пункта приема заявок	Время работы Пункта приема заявок	Контактные телефоны Пункта приема заявок	Фактический адрес Пункта приема заявок	Время работы Пункта приема заявок	Контактные телефоны Пункта приема заявок
г. Аладьры (Чукотский АО), ул. Отке, 22	Будни: 9:30-18:30, перерыв с 14:00-15:00; пятн.: 9:30-18:00, перерыв с 14:00-15:00; субб., воскр. - выходной	(42722) 2-01-44; (42722) 2-20-24	г. Мытищи (Московская область), ул. Селезнева, д. 33	Будни: 9:00-21:00, субб.: 10:00-19:00; воскр.-выходной	(495) 745-57-16; (495) 797-95-00, доб. 27-51
г. Ангарск, микрорайон 33, д. 3	Будни: 9:30-17:00, перерыв с 13:00-14:00; субб., воскр. - выходной	(3951) 54-30-40; (3951) 54-55-30	г. Нижний Новгород, ул. Большая Печерская, д. 5/9	Будни: 9:00-16:00, перерыв с 13:00-14:00; субб., воскр. - выходной	(8312) 19-96-00
г. Билибино (Чукотский АО), ул. Ленина, д. 24	Будни: 9:30-18:00, перерыв с 14:00-15:00; субб., воскр. - выходной	(42738) 2-66-60; (42738) 2-67-71	г. Новокузнецк (Кемеровская обл.), ул. Тольятти, д. 25	Будни: 9:00-17:00, без перерыва; субб., воскр. - выходной	(3843) 77-84-59; (3843) 77-26-00
г. Братск, ул. Кирова, д. 7	Будни: 9:30-18:00, перерыв с 13:00-14:00; субб., воскр. - выходной	(3953) 41-13-32; (3953) 41-32-30	г. Новосибирск, ул. Максима Горького, д. 86	Будни: 9:00-17:00; пятн.: с 9:00-16:00, перерыв с 13:00-13:45; субб., воскр. - выходной	(383) 218-00-49; (383)218-19-42; (383)218-17-22
г. Владивосток, Океанский пр-т, д. 52а	Ежедневно: 9:00-21:00, перерыв с 13:00 -14:00	(4232) 44-61-06	г. Обнинск (Калужская обл.), ул. Курчатова, 49	Будни: 9:00-16:30, перерыв с 13:00-14:00; субб., воскр. - выходной	(48439) 5-15-31
г. Владивосток, ул. Светланская, д. 3	Будни: 9:00-18:00, перерыв с 13:00-14:00; обслуживание клиентов до 16:00; субб., воскр. - выходной	(4232) 41-43-56; (4232) 41-40-61; (4232) 60-07-00	г. Певек (Чукотский АО), ул. Советская, д. 23	Будни: 09:30-18:30, перерыв с 14:00-15:00; субб., воскр. - выходной	(42737) 4-15-95
г. Владивосток, ул. Семетовская, д. 29	Ежедневно: 09:00-21:00, перерыв с 13:00-14:00; обслуживание клиентов до 20:00	(4232) 40-71-22; (4232) 40-71-17	г. Пермь, ул.Большевистская, д. 117	Будни: 9:30-19:00; пятн.: 9:30-18:00; субб.: 10:00-16:30, без перерыва; воскр. - выходной.	(342) 236-36-31
г. Воронеж, пл. Ленина, д. 14	Будни: 9:00-18:00; пятн.: 9:00-16:45, перерыв с 13:00-13:45; субб., воскр. - выходной	(4732) 53-25-16	г. Пятигорск, ул. Октябрьская, д. 46	Будни: 09:00-17:00, перерыв с 13:00-14:00; субб., воскр. - выходной	(8793) 33-69-66; (8793) 33-60-61
г. Дубна (Московская область), ул. Сахарова, д. 8	Будни: 9:30-17:00, перерыв с 13:00-14:00; субб., воскр. - выходной	(496) 212-89-11	г. Ростов-на-Дону, ул. Большая Садовая, д. 166	Будни: 9:00-19:30; субб.: 9:00-17:30; воскр.: 9:00-15:00, без перерыва	(863) 295-06-40; (863) 295-06-39
г. Железнодорож (Красноярский край), ул. Ленина, д. 25а	Будни: 9:00-18:00, перерыв с 13:00-14:00; субб., воскр. - выходной	(39197) 4-66-78; (39197) 4-66-45	г. Самара, ул. Чернышевская, д. 57а	Будни: 9:00-17:00, перерыв с 13:00-14:00; пятн.: 9:00-13:00; субб., воскр. - выходной	(846) 270-23-23; (846) 270-22-51
г. Зеленогорск (Красноярский край), ул. Мира, д. 22	Будни: 9:00 до 18:00, перерыв с 13:00-14:00; субб., воскр. - выходной	(39169) 3-68-04	г. Санкт-Петербург, Каменноостровский пр., д. 53	Будни: 10:00-19:00; пятн.: 10:00-18:00, перерыв с 13:00-14:00; субб.: 11:00-17:00, без перерыва; воскр. - выходной	(812) 332-07-00
г. Иркутск, ул.К.Маркса, д.30	понедельник-субб.: 9:00-18:00, перерыв с 13:00-14:00; воскр. - выходной	(3952) 41-13-32; (3952) 41-32-30	г. Санкт-Петербург, Конюгардский бульвар, д. 4 Литер А	понедельник-субб.: 10:00-20:00, без перерыва; воскр. - выходной	(812) 622-07-18; (812) 622-07-22
г. Иркутск, ул. Чкалова, д.36	Будни: 9:00-18:00, перерыв с 13:00-14:00; субб., воскр. - выходной	(3952) 20-10-41; (3952) 20-39-75; (3952) 20-39-74	г. Санкт-Петербург, пр. Энгельса, д. 154	ежедневно: 10:00-20:00, без перерыва и выходных	(812) 332-09-00
г. Коломна (Московская область), пл. Советская, д. 8	Будни: 8:30-20:30, субб.: 10:00-19:00; воскр.-выходной	(496) 612-80-89	г. Сергиев Посад (Московская область), проспект Красной Армии, д. 140/1	Будни: 9:00-20:00; перерыв с 17:00-17:30; субб.: 10:00-19:00; воскр.-выходной	(495) 797-95-00, доб. 53-27; (496) 549-25-56, доб. 53-27
г. Красноярск, проспект Мира, д. 15	Будни: 9:00-18:00, перерыв с 13:00-14:00; субб., воскр. - выходной	(3912) 56-30-60; (3912) 56-30-70	г. Ставрополь, ул. Ленина, д. 217	Будни: 09:00-16:30; пятн.: 09:00-15:30, перерыв с 13:00-14:00; субб., воскр. - выходной	(8652) 24-89-00; (8652) 24-89-03
г. Красноярск, ул. Робеспьера, д. 32	Будни: 9:00 до 17:00, перерыв с 13:00-14:00; субб., воскр. - выходной	(3912) 56-01-37	г. Ставрополь, ул. Ленина, д. 299	Будни: 09:00-17:00, перерыв с 13:00-14:00; субб., воскр. - выходной	(8652) 351-304; (8652) 35-37-03
г. Красноярск, ул. Тельмана / Ферганская, д. 21/10	Будни: 9:00-18:00, перерыв с 13:00-14:00; субб., воскр. - выходной	(3912) 52-40-49; (3912) 58-15-75	г. Тверь, ул. Новоторжская, д. 20	Будни: 09:00-16:30; пятн.: 09:00-15:30, перерыв с 13:00-14:00; субб., воскр. - выходной	(4822) 777-011
г. Липецк, площадь Плеханова, д. 3	Будни: 9:00-18:00; пятн.: 9:00 -16:45, без перерыва; субб., воскр. - выходной	(4742) 27-38-48	г. Тверь, ул. Трехсятская, д. 19	Будни: 09:15-19:00; субб.: 09:15-18:00, перерыв с 13:00-14:00; воскр.-выходной	(4822) 77-55-96; (4822) 77-55-97
г. Москва, Котельническая наб., д. 33, стр. 1	Будни: 8:30-20:30; субб.: 10:00-19:00 без перерыва; окреспенье - выходной	(495) 960-22-53	г. Тольятти, ул. Юбилейная, д. 12	понедельник-четверг 9:00-17:00; пятн.: 9:00-16:30; субб., воскр. - выходной	(8482) 517-888
г. Москва, Ленинский проспект, д. 60/2	Будни: 8:30-20:30, перерыв с 17:00-17:30; субб.: 10:00-19:00; воскр.-выходной	(495) 745-57-09; (495) 745-57-10	г. Тулуи, ул. Ленина, д.122	Будни: 9:30-18:00, перерыв с 12:30-13:30; субб., воскр. - выходной	(39530) 4-03-92
г. Москва, проспект Андропова, д.42, к.1	Будни: 8:30-20:30; перерыв с 17:00-17:30; субб.: 10:00-19:00; воскр.-выходной	(495) 745-57-12; (495) 745-57-13	г. Тюмень, ул. Водопроездная, д. 15/1	Будни: 9:00-18:00; пятн.: 9:00-16:45, перерыв с 13:00-13:45; субб., воскр. - выходной	(3452) 46-54-65; (3452) 46-93-69
г. Москва, ул. Красная Пресня, д. 28, стр. 1-2	Будни: 8:30-20:30; субб.: 10:00-19:00; воскр.-выходной	(495) 745-57-11; (495) 797-95-00, доб. 28-04	г. Усть-Ишимск, пр-т Дружбы Народов, д. 18	Будни: 9:30-18:00; пятн.: 9:30-18:00, перерыв с 13:00-14:00; субб., воскр. - выходной	(39535) 6-02-28; (39535) 6-01-03;
г. Москва, ул. Кутузовский пр-т, д.5/3	Будни: 8:30-20:30; субб.: 10:00-19:00; воскр.-выходной	(495) 745-57-17; (495) 797-95-00, доб. 28-58;	г. Уфа, ул. Советская, квартал 529, д. 11	Будни: 9:00-16:00; пятн.: 9:00-15:00, перерыв с 13:00-13:45; субб., воскр. - выходной	(347) 272-07-09; (347) 273-74-83
г. Москва, ул. Симоновский вал, д.26, корп. 1	Будни: 8:30-20:30, субб.: 10:00-19:00; воскр.-выходной	(495) 745-57-08; (495) 797-95-00, доб. 27-01	г. Хабаровск, ул. Уссурийский бульвар, д.24, помещ.1	Будни: 9:30-18:00, перерыв с 13:00-14:00; субб., воскр. - выходной	(4232) 60-07-00; (4212) 22-22-38; (4212) 22-28-82
г. Москва, ул. 1-я Тверская-Ямская, д.11	Будни: 8:30-20:30; перерыв с 17:00-17:30; субб.: 10:00-19:00; воскр.-выходной	(495) 797-95-20	г. Челябинск, ул. Тимирязева, д. 10 / ул. Российская, д. 251	Будни: 9:30-17:00; пятн.: 9:30-16:30, перерыв с 13:00-13:45; субб., воскр. - выходной	(351) 260-99-90
г. Москва, ул. Валовая, 20	Будни: 8:30-20:30, перерыв с 17:00-17:30; субб.: 10:00-19:00, воскр.-выходной	(495) 797-95-29	г. Черемхово, ул. Ференца Патаки, д. 4	Будни: 9:00-18:00, перерыв с 13:00-14:00; субб., воскр. - выходной	(39546) 5-33-50; (39546) 5-12-89
г. Москва, ул. Новый Арбат, 13	Будни: 8:30-20:30, перерыв с 17:00-17:30; субб.: 10:00-19:00; воскр.-выходной	(495) 797-54-84	пос. Угловный Конн-3 (Чукотский АО), Аэровокзальный комплекс	Будни: 09:00-17:15, перерыв с 14:00-15:00; пятн.: 09:00-17:00; субб., воскр. - выходной	(42732) 2-75-50, (42732) 2-75-48
г. Москва, 1-я ул. Бухвостова, 12/11, корп. 11	Будни: 8:30-20:30, перерыв с 17:00-17:30; субб.: 10:00-19:00; воскр.-выходной	(495) 783-93-20			

УК МДМ имеет лицензию на управление средствами инвестиционных фондов, паевых инвестиционных фондов и негосударственных пенсионных фондов № 21-000-1-00045, выданную Федеральной службой по финансовым рынкам 24 января 2001 г., а также лицензию профессионального участника рынка ценных бумаг на осуществление деятельности по управлению ценными бумагами № 077-11425-001000 от 17 июля 2008 года.

Открытый паевой инвестиционный фонд акций «МДМ – мир акций» (правила доверительного управления фондом зарегистрированы ФСФР России 01.12.2004 года за № 0290-75322738). Открытый паевой инвестиционный фонд облигаций «МДМ – мир облигаций» (правила доверительного управления фондом зарегистрированы ФСФР России 01.12.2004 года за № 0289-75322810). Открытый паевой инвестиционный фонд смешанных инвестиций «МДМ сбалансированный» (правила доверительного управления фондом зарегистрированы ФСФР России 18.01.2007 года за № 0735-94122235). Открытый паевой инвестиционный фонд фондов «МДМ – мир фондов» (правила доверительного управления фондом зарегистрированы ФСФР России 17.01.2008 года за № 1186-94141497).

Стоимость инвестиционных паев может увеличиваться и уменьшаться, результаты инвестирования в прошлом не определяют доходы в будущем, государство не гарантирует доходность инвестиций в паевые инвестиционные фонды. Прежде чем приобрести инвестиционный пай, следует внимательно ознакомиться с правилами. Внимание скидок уменьшает доходность инвестиций в инвестиционные паи паевого инвестиционного фонда.