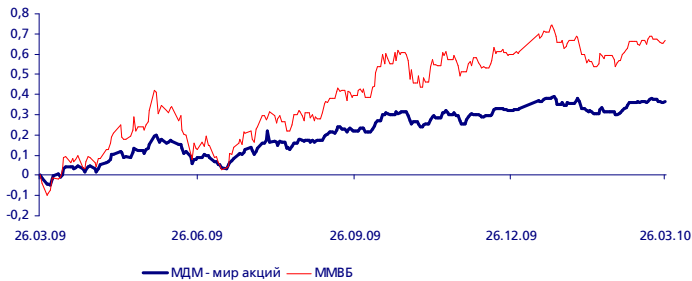


Четверг, 1 Апреля 2010 года

МДМ – мир акций

Динамика изменения стоимости пая фонда «МДМ – мир акций»

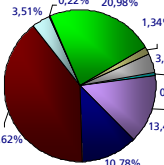


| | За день | С начала года | За 3 месяца | За 6 месяцев | За 12 месяцев | За 3 года |
|---------------|---------|---------------|-------------|--------------|---------------|-----------|
| Доходность, % | 0,51 ▲ | 4,65 ▲ | 4,65 ▲ | 12,84 ▲ | 45,22 ▲ | -35,76 ▼ |
| ММВБ, % | 0,44 ▲ | 5,85 ▲ | 5,85 ▲ | 21,13 ▲ | 87,62 ▲ | -14,60 ▼ |

По итогам торгов на 31.03.2010

Структура активов на 27.02.2010

- Горнодобывающая промышленность, 0,47%
- Денежные средства, 13,45%
- Металлургия, 10,78%
- Нефтегазовый сектор, 36,62%
- Связь и телекоммуникации, 3,51%
- Транспорт, 0,22%
- Финансовый сектор, 20,98%
- Химическая промышленность, 1,34%
- Электроэнергетика, 3,80%



Стоимость пая, руб. 110,24

СЧА, руб. 57802462,42

3 крупнейших позиции на 27.02.2010, %

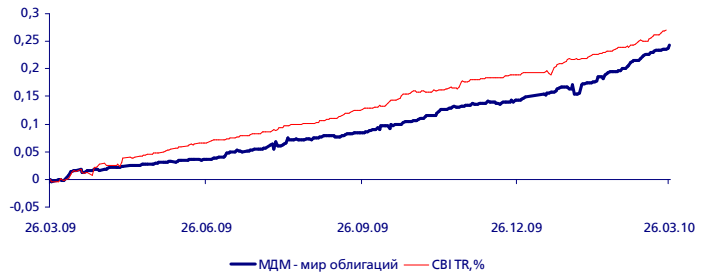
| | |
|-----------|-------|
| Газпром | 10,83 |
| Сбербанк | 10,47 |
| НК ЛУКОЙЛ | 10,82 |

Структура фонда на 27.02.2010, %

| | |
|-------------------|-------|
| Акции | 65,95 |
| Облигации | 20,60 |
| Денежные средства | 13,45 |

МДМ – мир облигаций

Динамика изменения стоимости пая фонда «МДМ – мир облигаций»

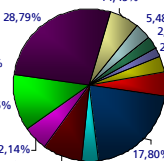


| | За день | С начала года | За 3 месяца | За 6 месяцев | За 12 месяцев | За 3 года |
|-----------------|---------|---------------|-------------|--------------|---------------|-----------|
| Доходность, % | 0,16 ▲ | 8,60 ▲ | 8,60 ▲ | 14,70 ▲ | 24,83 ▲ | -12,90 ▼ |
| МIBEX CBI TR, % | 0,05 ▲ | 7,21 ▲ | 7,21 ▲ | 12,80 ▲ | 26,49 ▲ | 23,39 ▲ |

По итогам торгов на 31.03.2010

Структура активов на 27.02.2010

- АПК и с/х, 5,34%
- Государственные ЦБ, 20,24%
- Денежные средства, 4,75%
- Металлургия, 7,51%
- Связь и телекоммуникации, 2,59%
- Транспорт, 11,82%
- Финансовый сектор, 29,57%
- Электроэнергетика, 8,52%
- Нефтегазовый сектор, 6,68%
- Химическая промышленность, 2,68%
- Пищевая промышленность, 3,38%
- Строительство, 3,24%



Стоимость пая, руб. 108,38

СЧА, руб. 45489549,17

3 крупнейших позиции на 27.02.2010, %

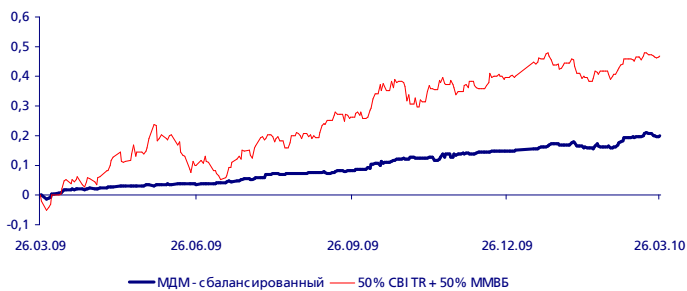
| | |
|-----------------------|------|
| Саха (Якутия) | 5,41 |
| Разгуляй-Финанс | 5,34 |
| Банк Русский Стандарт | 5,42 |

Структура фонда на 27.02.2010, %

| | |
|-------------------|-------|
| Акции | 0,00 |
| Облигации | 95,25 |
| Денежные средства | 4,75 |

МДМ – сбалансированный

Динамика изменения стоимости пая фонда «МДМ – сбалансированный»

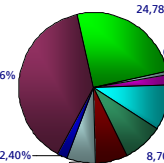


| | За день | С начала года | За 3 месяца | За 6 месяцев | За 12 месяцев | За 3 года |
|-----------------------|---------|---------------|-------------|--------------|---------------|-----------|
| Доходность, % | 0,46 ▲ | 5,28 ▲ | 5,28 ▲ | 11,62 ▲ | 22,30 ▲ | -8,12 ▼ |
| 50% ММВБ + 50% CBI TR | 0,25 ▲ | 6,53 ▲ | 6,53 ▲ | 16,97 ▲ | 57,06 ▲ | 4,40 ▲ |

По итогам торгов на 31.03.2010

Структура активов на 27.02.2010

- Электроэнергетика, 2,12%
- Гос. ЦБ, 9,83%
- Денежные средства, 8,70%
- Металлургия, 6,98%
- Связь и телекоммуникации, 5,90%
- Транспорт, 2,40%
- Финансовый сектор, 38,36%
- Нефтегазовый сектор, 24,78%
- Химическая промышленность, 0,93%



Стоимость пая, руб. 91,08

СЧА, руб. 71513340,83

3 крупнейших позиции на 27.02.2010, %

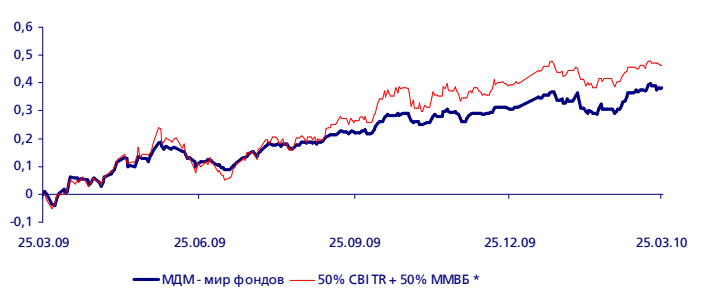
| | |
|-----------|------|
| Газпром | 7,29 |
| Сбербанк | 7,19 |
| НК ЛУКОЙЛ | 7,31 |

Структура фонда на 27.02.2010, %

| | |
|-------------------|-------|
| Акции | 38,74 |
| Облигации | 52,56 |
| Денежные средства | 8,70 |

МДМ – мир фондов

Динамика изменения стоимости пая фонда «МДМ – мир фондов»

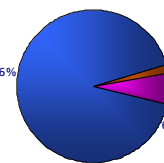


| | За день | С начала года | За 3 месяца | За 6 месяцев | За 12 месяцев | За 3 года |
|------------------------|---------|---------------|-------------|--------------|---------------|-----------|
| Доходность, % | 0,57 ▲ | 8,13 ▲ | 8,28 ▲ | 15,86 ▲ | 47,54 ▲ | - |
| 50% ММВБ + 50% CBI TR* | 0,14 ▲ | 6,27 ▲ | 6,56 ▲ | 16,67 ▲ | 58,29 ▲ | 4,17 ▲ |

По итогам торгов на 30.03.2010
* В 2010 году бенчмарком является индекс ММВБ

Структура активов на 27.02.2010

- Денежные средства, 6,56%
- Паи фондов акций, 91,76%
- Финансовый сектор, 1,68%



Стоимость пая, руб. 72,09

СЧА, руб. 30428337,93

3 крупнейших позиции на 27.02.2010, %

| | |
|----------------------------|------|
| Альфа-Капитал Потреб. с-р. | 8,38 |
| ВТБ – фонд Потреб. с-ра | 8,66 |
| Петр Столыпин – А | 8,88 |

Структура фонда на 27.02.2010, %

| | |
|--------------------|-------|
| Облигации | 1,68 |
| Инвестиционные паи | 91,76 |
| Денежные средства | 6,56 |



Контактная информация

Управляющая компания МДМ
115172 г. Москва, Котельническая наб., д. 33, стр. 1
Телефон: +7 (495) 7777-888
E-mail: info@ukmdm.ru
<http://www.mdbank.ru>
<http://www.ukmdm.ru>

Вы можете автоматически получать данный обзор ежедневно не позднее 16.00, заполнив форму автоматической подписки по адресу в Интернет: <http://www.ukmdm.ru/news/subscribe/>

Информация о приобретении паев

| | МДМ – мир акций | МДМ – мир фондов | МДМ – сбалансированный | МДМ – мир облигаций |
|---|---|--|--|---|
| Минимальная сумма инвестирования, руб. | 10 000 | 10 000 | 10 000 | 10 000 |
| Выплата денежной компенсации осуществляется в течение | 10 дней со дня погашения инвестиционных паев | | | |
| Скидка при подаче заявки через агента, % | 1,0 | 1,0 | 1,0 | 1,0 |
| Скидка при подаче заявки в УК, % | 0 | 0 | 0 | 0 |
| Возможность приобретения паев через УК | + | + | + | + |
| Возможность приобретения паев через агента | + | - | + | + |
| Паи фонда можно обменять на паи фондов: | МДМ – мир облигаций МДМ – сбалансированный МДМ – мир фондов | МДМ – мир акций МДМ – мир облигаций МДМ – сбалансированный | МДМ – мир акций МДМ – мир облигаций МДМ – мир фондов | МДМ – мир акций МДМ – сбалансированный МДМ – мир фондов |
| Риск / доходность | Высокий риск / высокая доходность | Высокий риск / высокая доходность | Невысокий риск / средняя доходность | Низкий риск / невысокая доходность |

Пункты приема заявок

| Адрес Пункта приема заявок | Контактные телефоны Пункта приема заявок | Адрес Пункта приема заявок | Контактные телефоны Пункта приема заявок |
|---|---|--|--|
| г. Анадырь (Чукотский АО), ул. Отке, 22 | (42722) 2-01-44; (42722) 2-20-24 | г. Нижний Новгород, ул. Большая Печерская, д. 5/9 | (831) 419-96-00 |
| г. Ангарск, микрорайон 33, д. 3. | (3951) 54-30-40; (3951) 54-51-39 | г. Новокузнецк (Кемеровская обл.), ул. Тольятти, д. 25 | (3843) 77-84-59; (3843) 77-95-83 |
| г. Билибино (Чукотский АО), ул. Ленина, д. 24 | (42738) 2-66-60; (42738) 2-67-71 | г. Новосибирск, ул. Максима Горького, д. 86 | (383) 218-00-49; (383) 218-19-42 |
| г. Владивосток, ул. Светланская, д. 3 | (4232) 41-43-56; (4232) 41-40-61; (4232) 60-07-00 | г. Обнинск (Калужская обл.), ул. Курчатова, 49 | (48439) 5-15-31; (48439) 6-36-91 |
| г. Владивосток, ул. Семеновская, д. 29 | (4232) 40-71-22; (4232) 40-71-17 | г. Певек (Чукотский АО), ул. Советская, д. 23 | (42737) 4-15-95 |
| г. Воронеж, пл. Ленина, д. 14 | (4732) 20-57-00; (4732) 20-59-00 | г. Пермь, ул. Большевикская, д. 117 | (342) 236-36-31 |
| г. Дубна (Московская область), ул. Сахарова, д. 8 | (496) 212-89-11 | г. Пятгорск, ул. Октябрьская, д. 46 | (8793) 33-60-61 |
| г. Железнодорожск (Красноярский край), ул. Ленина, д. 25а | (39197) 4-66-78; (39197) 4-66-45 | г. Ростов-на-Дону, ул. Большая Садовая, д. 166 | (863) 295-06-40 |
| г. Зеленогорск (Красноярский край), ул. Мира, д. 22 | (39169) 3-68-04 | г. Самара, ул. Чернореченская, д. 57а | (846) 270-23-23; (846) 270-22-51 |
| г. Иркутск, ул. К.Маркса, д.30 | (3952) 34-31-16; (3952) 24-21-88 | г. Санкт-Петербург, Каменноостровский пр., д. 53 | (812) 332-93-95 |
| г. Иркутск, ул. Чкалова, д.36 | (3952) 20-10-41; (3952) 20-39-75; (3952) 20-39-74 | г. Санкт-Петербург, Конногвардейский бульвар, д. 4 Литер А | (812) 622-07-47; (812) 622-07-48 |
| г. Красноярск, проспект Мира, д. 15 | (391) 265-30-60; (391) 26530-70 | г. Санкт-Петербург, пр. Энгельса, д. 154 | (812) 332-09-00 |
| г. Красноярск, ул. Тельмана/Ферганская, д. 2/10 | (391) 224-81-11; (391) 258-15-75 | г. Ставрополь, ул. Ленина, д. 217 | (8652) 24-89-00 |
| г. Липецк, площадь Плеханова, д. 3 | (4742) 27-38-48 | г. Ставрополь, ул. Ленина, д. 299 | (8652) 35-39-65 |
| г. Москва, Котельническая наб., д. 33, стр. 1 | (495) 960-22-53 | г. Тверь, ул. Новоторжская, д. 20 | (4822) 777-011 |
| г. Москва, Ленинский проспект, д. 60/2 | (495) 797-95-00; (495) 745-57-10 | г. Тверь, ул. Трехсвятская, д. 19 | (4822) 76-78-01; (4822) 76-78-02 |
| г. Москва, проспект Андропова, д.42, к.1 | (495) 797-95-00; (495) 745-57-13 | г. Тольятти, ул. Юбилейная, д. 12 | (8482) 517-888 |
| г. Москва, ул. Красная Пресня, д. 28, стр. 1-2 | (495) 745-57-11; (495) 797-95-00, доб. 28-04 | г. Тулун, ул. Ленина, д.122 | (39530) 6-02-42 |
| г. Москва, ул. Кутузовский пр-т, д.5/3 | (495) 745-57-17; (495) 797-95-00, доб. 28-58; | г. Тюмень, ул. Водопроводная, д. 15/1 | (3452) 46-54-65; (3452) 46-93-69 |
| г. Москва, ул. Симоновский вал, д.26, корп. 1 | (495) 745-57-08; (495) 797-95-00, доб. 27-01 | г. Усть-Илимск, пр-т Дружбы Народов, д. 18 | (39535) 6-02-28; (39535) 6-01-03; |
| г. Москва, ул. 1-я Тверская-Ямская, д. 11 | (495) 797-95-20 | г. Уфа, ул. Кирова, д. 34 | (347) 276-68-01; (347) 276-69-64 |
| г. Москва, ул. Валовая, 20 | (495) 797-95-29 | г. Хабаровск, ул. Уссурийский бульвар, д.24, помещ.1 | (4212) 45-45-37; (4212) 22-22-38 |
| г. Москва, ул. Новый Арбат, 13 | (495) 797-54-84 | г. Челябинск, ул. Тимирязева, д. 10 / ул. Российская, д. 251 | (351) 260-99-90 |
| г. Москва, 1-я ул. Бухостова, 12/11, корп. 11 | (495) 783-93-20 | г. Черемхово, ул. Ференца Патаки, д. 4А | (39546) 5-33-50; (39546) 5-12-89 |
| г. Мытищи (Московская область), ул. Селезнева, д. 33 | (495) 745-57-16; (495) 797-95-00, доб. 27-51 | пос. Угольные Копи-3 (Чукотский АО), Аэровокзальный комплекс | (42732) 2-75-50, (42732) 2-75-48 |

УК МДМ имеет лицензию на управление средствами инвестиционных фондов, паевых инвестиционных фондов и негосударственных пенсионных фондов № 21-000-1-00045, выданную Федеральной службой по финансовым рынкам 24 января 2001 г., а также лицензию профессионального участника рынка ценных бумаг на осуществление деятельности по управлению ценными бумагами № 077-11425-001000 от 17 июля 2008 года.

Открытый паевой инвестиционный фонд акций «МДМ – мир акций» (правила доверительного управления фондом зарегистрированы ФСФР России 01.12.2004 года за № 0290-75322738). Открытый паевой инвестиционный фонд облигаций «МДМ – мир облигаций» (правила доверительного управления фондом зарегистрированы ФСФР России 01.12.2004 года за № 0289-75322810). Открытый паевой инвестиционный фонд смешанных инвестиций «МДМ сбалансированный» (правила доверительного управления фондом зарегистрированы ФСФР России 18.01.2007 года за № 0735-94122235). Открытый паевой инвестиционный фонд фондов «МДМ – фонд фондов» (правила доверительного управления фондом зарегистрированы ФСФР России 17.01.2008 года за № 1186-94141497).

Стоимость инвестиционных паев может увеличиваться и уменьшаться, результаты инвестирования в прошлом не определяют доходы в будущем, государство не гарантирует доходность инвестиций в паевые инвестиционные фонды. Прежде чем приобрести инвестиционный пай, следует внимательно ознакомиться с правилами. Взимание скидок уменьшает доходность инвестиций в инвестиционные паи паевого инвестиционного фонда.