

Четверг, 04 Марта 2010 года

### МДМ – мир акций

Динамика изменения стоимости пая фонда «МДМ – мир акций»

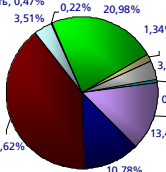


	За день	С начала года	За 3 месяца	За 6 месяцев	За 12 месяцев	За 3 года
Доходность, %	0,37 ▲	0,52 ▲	2,53 ▲	14,30 ▲	54,40 ▲	-33,23 ▼
ММВБ, %	0,82 ▲	0,68 ▲	5,20 ▲	26,11 ▲	110,86 ▲	-13,32 ▼

По итогам торгов на 03.03.2010

#### Структура активов на 27.02.2010

- Горнодобывающая промышленность, 0,47%
- Денежные средства, 13,45%
- Металлургия, 10,78%
- Нефтегазовый сектор, 36,62%
- Связь и телекоммуникации, 3,51%
- Транспорт, 0,22%
- Финансовый сектор, 20,98%
- Химическая промышленность, 1,34%
- Электроэнергетика, 3,80%



Стоимость пая, руб. 105,89

СЧА, руб. 56936898,57

#### 3 крупнейших позиции на 27.02.2010, %

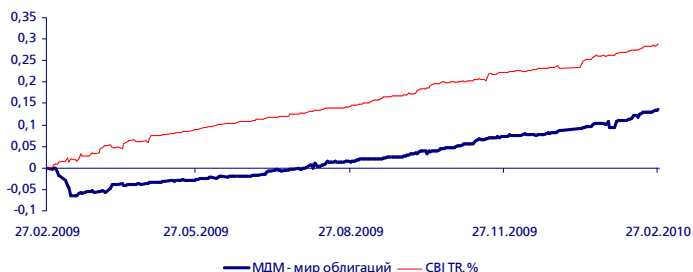
Газпром	10,83
Сбербанк	10,47
НК ЛУКОЙЛ	10,82

#### Структура фонда на 27.02.2010, %

Акции	65,95
Облигации	20,60
Денежные средства	13,45

### МДМ – мир облигаций

Динамика изменения стоимости пая фонда «МДМ – мир облигаций»

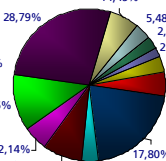


	За день	С начала года	За 3 месяца	За 6 месяцев	За 12 месяцев	За 3 года
Доходность, %	0,49 ▲	5,46 ▲	6,68 ▲	12,31 ▲	14,80 ▲	-12,50 ▼
МСЭХ СВИ ТР, %	0,20 ▲	5,06 ▲	5,69 ▲	12,64 ▲	28,69 ▲	21,73 ▲

По итогам торгов на 03.03.2010

#### Структура активов на 27.02.2010

- АПК и с/х, 5,34%
- Государственные ЦБ, 20,24%
- Денежные средства, 4,75%
- Металлургия, 7,51%
- Связь и телекоммуникации, 2,59%
- Транспорт, 11,82%
- Финансовый сектор, 29,57%
- Электроэнергетика, 8,52%
- Нефтегазовый сектор, 6,68%
- Химическая промышленность, 2,68%
- Пищевая промышленность, 3,38%
- Строительство, 3,24%



Стоимость пая, руб. 105,25

СЧА, руб. 43711358,90

#### 3 крупнейших позиции на 27.02.2010, %

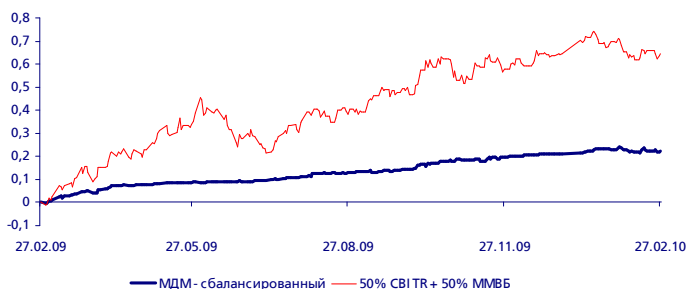
Саха (Якутия)	5,41
Разгуляй-Финанс	5,34
Банк Русский Стандарт	5,42

#### Структура фонда на 27.02.2010, %

Акции	0,00
Облигации	95,25
Денежные средства	4,75

### МДМ – сбалансированный

Динамика изменения стоимости пая фонда «МДМ – сбалансированный»

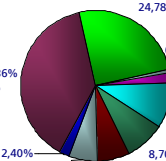


	За день	С начала года	За 3 месяца	За 6 месяцев	За 12 месяцев	За 3 года
Доходность, %	0,33 ▲	2,53 ▲	3,52 ▲	9,57 ▲	24,44 ▲	-5,85 ▼
50% ММВБ + 50% СВИ ТР	0,51 ▲	2,87 ▲	5,45 ▲	19,38 ▲	69,77 ▲	4,20 ▲

По итогам торгов на 03.03.2010

#### Структура активов на 27.02.2010

- Электроэнергетика, 2,12%
- Гос. ЦБ, 9,83%
- Денежные средства, 8,70%
- Металлургия, 6,98%
- Связь и телекоммуникации, 5,90%
- Транспорт, 2,40%
- Финансовый сектор, 38,36%
- Нефтегазовый сектор, 24,78%
- Химическая промышленность, 0,93%



Стоимость пая, руб. 88,70

СЧА, руб. 69650215,89

#### 3 крупнейших позиции на 27.02.2010, %

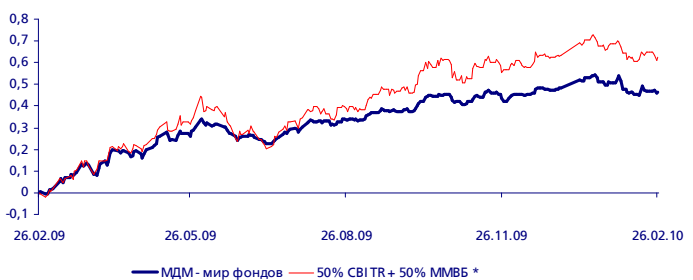
Газпром	7,29
Сбербанк	7,19
НК ЛУКОЙЛ	7,31

#### Структура фонда на 27.02.2010, %

Акции	38,74
Облигации	52,56
Денежные средства	8,70

### МДМ – мир фондов

Динамика изменения стоимости пая фонда «МДМ – мир фондов»



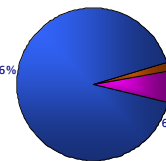
	За день	С начала года	За 3 месяца	За 6 месяцев	За 12 месяцев	За 3 года
Доходность, %	0,79 ▲	1,08 ▲	3,28 ▲	12,50 ▲	50,90 ▲	-
50% ММВБ + 50% СВИ ТР*	0,55 ▲	2,36 ▲	4,38 ▲	19,77 ▲	70,20 ▲	3,73 ▲

По итогам торгов на 02.03.2010

\* В 2010 году бенчмарком является индекс ММВБ

#### Структура активов на 27.02.2010

- Денежные средства, 6,56%
- Паи фондов акций, 91,76%
- Финансовый сектор, 1,68%



Стоимость пая, руб. 67,39

СЧА, руб. 28487489,28

#### 3 крупнейших позиции на 27.02.2010, %

Альфа-Капитал Потреб. с-р.	8,38
ВТБ – фонд Потреб. с-ра	8,66
Петр Столыпин – А	8,88

#### Структура фонда на 27.02.2010, %

Облигации	1,68
Инвестиционные паи	91,76
Денежные средства	6,56



## Контактная информация

Управляющая компания МДМ  
115172 г. Москва, Котельническая наб., д. 33, стр. 1  
Телефон: +7 (495) 7777-888  
E-mail: info@ukmdm.ru  
<http://www.mdbank.ru>  
<http://www.ukmdm.ru>

Вы можете автоматически получать данный обзор ежедневно не позднее 16.00, заполнив форму автоматической подписки по адресу в Интернет: <http://www.ukmdm.ru/news/subscribe/>

## Информация о приобретении паев

	МДМ – мир акций	МДМ – мир фондов	МДМ – сбалансированный	МДМ – мир облигаций
Минимальная сумма инвестирования, руб.	10 000	10 000	10 000	10 000
Выплата денежной компенсации осуществляется в течение	10 дней со дня погашения инвестиционных паев			
Скидка при подаче заявки через агента, %	1,0	1,0	1,0	1,0
Скидка при подаче заявки в УК, %	0	0	0	0
Возможность приобретения паев через УК	+	+	+	+
Возможность приобретения паев через агента	+	-	+	+
Паи фонда можно обменять на паи фондов:	МДМ – мир облигаций МДМ – сбалансированный МДМ – мир фондов	МДМ – мир акций МДМ – мир облигаций МДМ – сбалансированный	МДМ – мир акций МДМ – мир облигаций МДМ – мир фондов	МДМ – мир акций МДМ – сбалансированный МДМ – мир фондов
Риск / доходность	Высокий риск / высокая доходность	Высокий риск / высокая доходность	Невысокий риск / средняя доходность	Низкий риск / невысокая доходность

## Пункты приема заявок

Адрес Пункта приема заявок	Контактные телефоны Пункта приема заявок	Адрес Пункта приема заявок	Контактные телефоны Пункта приема заявок
г. Анадырь (Чукотский АО), ул. Отке, 22	(42722) 2-01-44; (42722) 2-20-24	г. Нижний Новгород, ул. Большая Печерская, д. 5/9	(831) 419-96-00
г. Ангарск, микрорайон 33, д. 3.	(3951) 54-30-40; (3951) 54-51-39	г. Новокузнецк (Кемеровская обл.), ул. Тольятти, д. 25	(3843) 77-84-59; (3843) 77-95-83
г. Билибино (Чукотский АО), ул. Ленина, д. 24	(42738) 2-66-60; (42738) 2-67-71	г. Новосибирск, ул. Максима Горького, д. 86	(383) 218-00-49; (383)218-19-42
г. Владивосток, ул. Светланская, д. 3	(4232) 41-43-56; (4232) 41-40-61; (4232) 60-07-00	г. Обнинск (Калужская обл.), ул. Курчатова, 49	(48439) 5-15-31; (48439) 6-36-91
г. Владивосток, ул. Семеновская, д. 29	(4232) 40-71-22; (4232) 40-71-17	г. Певек (Чукотский АО), ул. Советская, д. 23	(42737) 4-15-95
г. Воронеж, пл. Ленина, д. 14	(4732) 20-57-00; (4732) 20-59-00	г. Пермь, ул.Большевикская, д. 117	(342) 236-36-31
г. Дубна (Московская область), ул. Сахарова, д. 8	(496) 212-89-11	г. Пятигорск, ул. Октябрьская, д. 46	(8793) 33-60-61
г. Железнодорожск (Красноярский край), ул. Ленина, д. 25а	(39197) 4-66-78; (39197) 4-66-45	г. Ростов-на-Дону, ул. Большая Садовая, д. 166	(863) 295-06-40
г. Зеленогорск (Красноярский край), ул. Мира, д. 22	(39169) 3-68-04	г. Самара, ул. Чернореченская, д. 57а	(846) 270-23-23; (846) 270-22-51
г. Иркутск, ул.К.Маркса, д.30	(3952) 34-31-16; (3952) 24-21-88	г. Санкт-Петербург, Каменноостровский пр., д. 53	(812) 332-93-95
г. Иркутск, ул. Чкалова, д.36	(3952) 20-10-41; (3952) 20-39-75; (3952) 20-39-74	г. Санкт-Петербург, Конногвардейский бульвар, д. 4 Литер А	(812) 622-07-47; (812) 622-07-48
г. Красноярск, проспект Мира, д. 15	(391) 265-30-60; (391) 26530-70	г. Санкт-Петербург, пр. Энгельса, д. 154	(812) 332-09-00
г. Красноярск, ул. Тельмана/Ферганская, д. 2/10	(391) 224-81-11; (391) 258-15-75	г. Ставрополь, ул. Ленина, д. 217	(8652) 24-89-00
г. Липецк, площадь Плеханова, д. 3	(4742) 27-38-48	г. Ставрополь, ул. Ленина, д. 299	(8652) 35-39-65
г. Москва, Котельническая наб., д. 33, стр. 1	(495) 960-22-53	г. Тверь, ул. Новоторжская, д. 20	(4822) 777-011
г. Москва, Ленинский проспект, д. 60/2	(495) 797-95-00; (495) 745-57-10	г. Тверь, ул. Трехсвятская, д. 19	(4822) 76-78-01; (4822) 76-78-02
г. Москва, проспект Андропова, д.42, к.1	(495) 797-95-00; (495) 745-57-13	г. Тольятти, ул. Юбилейная, д. 12	(8482) 517-888
г. Москва, ул. Красная Пресня, д. 28, стр. 1-2	(495) 745-57-11; (495) 797-95-00, доб. 28-04	г. Тулун, ул. Ленина, д.122	(39530) 6-02-42
г. Москва, ул. Кутузовский пр-т, д.5/3	(495) 745-57-17; (495) 797-95-00, доб. 28-58;	г. Тюмень, ул. Водопроводная, д. 15/1	(3452) 46-54-65; (3452) 46-93-69
г. Москва, ул. Симонский вал, д.26, корп. 1	(495) 745-57-08; (495) 797-95-00, доб. 27-01	г. Усть-Илимск, пр-т Дружбы Народов, д. 18	(39535) 6-02-28; (39535) 6-01-03;
г. Москва, ул. 1-я Тверская-Ямская, д. 11	(495) 797-95-20	г. Уфа, ул. Кирова, д. 34	(347) 276-68-01; (347) 276-69-64
г. Москва, ул. Валовая, 20	(495) 797-95-29	г. Хабаровск, ул. Уссурийский бульвар, д.24, помещ.1	(4212) 45-45-37; (4212) 22-22-38
г. Москва, ул. Новый Арбат, 13	(495) 797-54-84	г. Челябинск, ул. Тимирязева, д. 10 / ул. Российская, д. 251	(351) 260-99-90
г. Москва, 1-я ул. Бухостова, 12/11, корп. 11	(495) 783-93-20	г. Черемхово, ул. Ференца Патаки, д. 4А	(39546) 5-33-50; (39546) 5-12-89
г. Мытищи (Московская область), ул. Селезнева, д. 33	(495) 745-57-16; (495) 797-95-00, доб. 27-51	пос. Угольные Копи-3 (Чукотский АО), Аэровокзальный комплекс	(42732) 2-75-50, (42732) 2-75-48

УК МДМ имеет лицензию на управление средствами инвестиционных фондов, паевых инвестиционных фондов и негосударственных пенсионных фондов № 21-000-1-00045, выданную Федеральной службой по финансовым рынкам 24 января 2001 г., а также лицензию профессионального участника рынка ценных бумаг на осуществление деятельности по управлению ценными бумагами № 077-11425-001000 от 17 июля 2008 года.

Открытый паевой инвестиционный фонд акций «МДМ – мир акций» (правила доверительного управления фондом зарегистрированы ФСФР России 01.12.2004 года за № 0290-75322738). Открытый паевой инвестиционный фонд облигаций «МДМ – мир облигаций» (правила доверительного управления фондом зарегистрированы ФСФР России 01.12.2004 года за № 0289-75322810). Открытый паевой инвестиционный фонд смешанных инвестиций «МДМ сбалансированный» (правила доверительного управления фондом зарегистрированы ФСФР России 18.01.2007 года за № 0735-94122235). Открытый паевой инвестиционный фонд фондов «МДМ – фонд фондов» (правила доверительного управления фондом зарегистрированы ФСФР России 17.01.2008 года за № 1186-94141497).

Стоимость инвестиционных паев может увеличиваться и уменьшаться, результаты инвестирования в прошлом не определяют доходы в будущем, государство не гарантирует доходность инвестиций в паевые инвестиционные фонды. Прежде чем приобрести инвестиционный пай, следует внимательно ознакомиться с правилами. Взимание скидок уменьшает доходность инвестиций в инвестиционные паи паевого инвестиционного фонда.