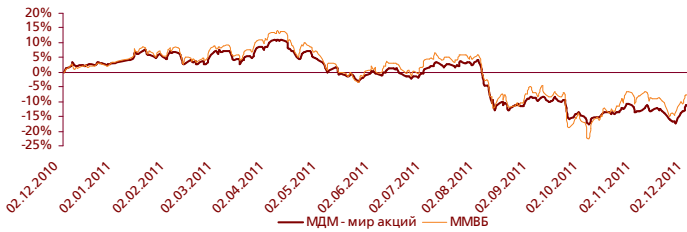




Среда, 7 декабря 2011 года

МДМ – мир акций

Динамика изменения стоимости пая фонда «МДМ – мир акций»

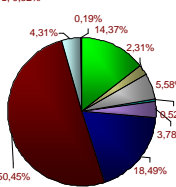


	За день	С начала года	За 3 месяца	За 6 месяцев	За 12 месяцев	За 3 года
Доходность, %	-1,22	-15,06	-3,17	-11,41	-14,28	79,43
ММВБ, %	-3,95	-13,63	-2,79	-10,75	-12,83	159,26

По итогам торгов на 06.12.2011

Структура активов на 31.10.2011

- Горнодобывающая промышленность, 0,52%
- Денежные средства, 3,78%
- Металлургия, 18,49%
- Нефтегазовый сектор, 50,45%
- Связь и телекоммуникации, 4,31%
- Транспорт, 0,19%
- Финансовый сектор, 14,37%
- Химическая промышленность, 2,31%
- Электроэнергетика, 5,58%



Стоимость пая, руб. 106,17

СЧА, руб. 41285222,26

3 крупнейших позиции на 31.10.2011, %

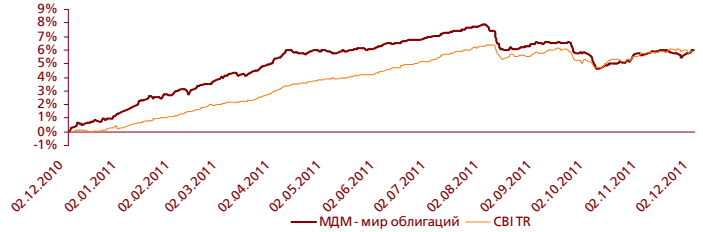
Газпром	13,36
Сбербанк	11,47
НК ЛУКОЙЛ	13,07

Структура фонда на 13.10.2011, %

Акции	96,22
Облигации	0,00
Денежные средства	3,78

МДМ – мир облигаций

Динамика изменения стоимости пая фонда «МДМ – мир облигаций»

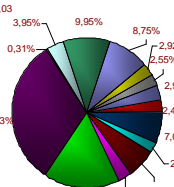


	За день	С начала года	За 3 месяца	За 6 месяцев	За 12 месяцев	За 3 года
Доходность, %	-0,05	4,62	-0,49	-0,41	5,57	43,95
МІСЕХ СВІ TR, %	0,02	5,85	0,18	1,46	5,93	48,97

По итогам торгов на 06.12.2011

Структура активов на 31.10.2011

- АПК и с/х, 2,40%
- Горнодобывающая промышленность, 7,03%
- Денежные средства, 2,32%
- Металлургия, 6,12%
- Связь и телекоммуникации, 2,94%
- Транспорт, 16,44%
- Финансовый сектор, 31,33%
- Электроэнергетика, 0,31%
- Нефтегазовый сектор, 3,95%
- Потребительский сектор, 9,95%
- Строительство, 8,75%
- Услуги, 2,92%
- Химическая промышленность, 2,55%
- Медиа, 2,99%



Стоимость пая, руб. 124,92

СЧА, руб. 43788434,02

3 крупнейших позиции на 31.10.2011, %

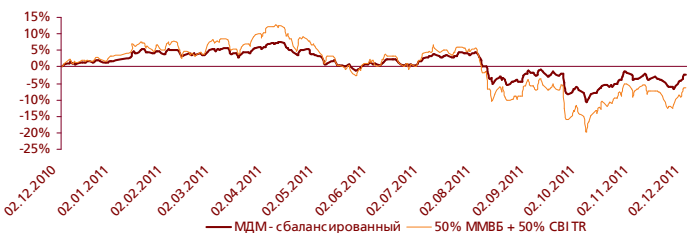
МДМ Банк	4,70
Номос-Банк	4,76
Глобэкс	4,81

Структура фонда на 31.10.2011, %

Акции	5,31
Облигации	92,37
Денежные средства	2,32

МДМ – сбалансированный

Динамика изменения стоимости пая фонда «МДМ – сбалансированный»

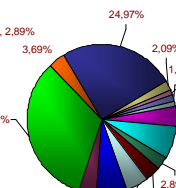


	За день	С начала года	За 3 месяца	За 6 месяцев	За 12 месяцев	За 3 года
Доходность, %	-0,88	-4,76	-0,83	-3,65	-4,37	45,71
50% ММВБ + 50% СВІ TR	-1,97	-3,89	-1,31	-4,65	-3,45	104,11

По итогам торгов на 06.12.2011

Структура активов на 31.10.2011

- Электроэнергетика, 4,07%
- Гос. ЦБ, 7,30%
- Горнодобывающая промышленность, 2,89%
- Денежные средства, 3,37%
- Металлургия, 4,52%
- Связь и телекоммуникации, 6,69%
- Транспорт, 3,86%
- Финансовый сектор, 32,82%
- Потребительский сектор, 3,69%
- Нефтегазовый сектор, 24,97%
- Химическая промышленность, 2,09%
- Пищевая промышленность, 1,30%
- Услуги, 1,21%
- Медиа, 1,22%



Стоимость пая, руб. 95,86

СЧА, руб. 54446019,89

3 крупнейших позиции на 31.10.2011, %

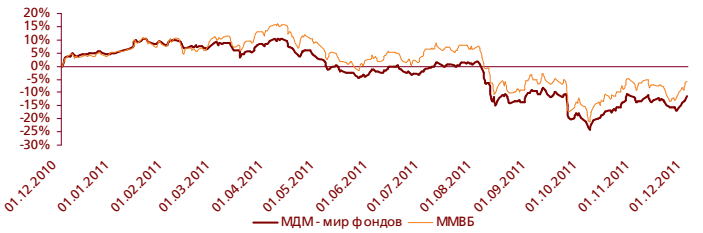
Газпром	6,89
Сбербанк	5,60
НК ЛУКОЙЛ	6,52

Структура фонда на 31.10.2011, %

Акции	49,73
Облигации	46,90
Денежные средства	3,37

МДМ – мир фондов

Динамика изменения стоимости пая фонда «МДМ – мир фондов»

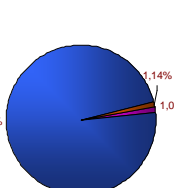


	За день	С начала года	За 3 месяца	За 6 месяцев	За 12 месяцев	За 3 года
Доходность, %	0,04	-15,49	-0,83	-9,56	-14,05	83,52
ММВБ, %	0,80	-10,08	1,68	-7,05	-7,98	169,92

По итогам торгов на 06.12.2011

Структура активов на 31.10.2011

- Денежные средства, 1,02%
- Паи фондов акций, 97,84%
- Финансовый сектор, 1,14%



Стоимость пая, руб. 69,04

СЧА, руб. 22981651,88

3 крупнейших позиции на 31.10.2011, %

Атон – фонд акций	9,51
Арсгера – фонд Акции	10,24
Универ – фонд акций	12,02

Структура фонда на 13.10.2011, %

Облигации	1,14
Инвестиционные паи	97,84
Денежные средства	1,02


Контактная информация

Управляющая компания МДМ
 115172 г. Москва, Котельническая наб., д. 33, стр. 1
 Телефон: +7 (495) 7777-888
 E-mail: info@ukmdm.ru
<http://www.mdmbank.ru>
<http://www.ukmdm.ru>

Вы можете автоматически получать данный обзор ежедневно не позднее 16.00, заполнив форму автоматической подписки по адресу в Интернет: <http://www.ukmdm.ru/news/subscribe/>

Информация о приобретении паев

	МДМ – мир акций	МДМ – мир фондов	МДМ - сбалансированный	МДМ – мир облигаций
Минимальная сумма инвестирования, руб.	10 000	10 000	10 000	10 000
Выплата денежной компенсации осуществляется в течение	10 дней со дня погашения инвестиционных паев			
Скидка при подаче заявки через агента, %	1,0	1,0	1,0	1,0
Скидка при подаче заявки в УК, %	0	0	0	0
Возможность приобретения паев через УК	+	+	+	+
Возможность приобретения паев через агента	+	+	+	+
Паи фонда можно обменять на паи фондов:	МДМ – мир облигаций МДМ – сбалансированный МДМ – мир фондов	МДМ – мир акций МДМ – мир облигаций МДМ – сбалансированный	МДМ – мир акций МДМ – мир облигаций МДМ – мир фондов	МДМ – мир акций МДМ – сбалансированный МДМ – мир фондов
Риск / доходность	Высокий риск / высокая доходность	Высокий риск / высокая доходность	Невысокий риск / средняя доходность	Низкий риск / невысокая доходность

Пункты приема заявок

Адрес Пункта приема заявок	Контактные телефоны Пункта приема заявок
г. Воронеж, пл. Ленина, д. 14	(4732) 53-25-16
г. Дубна (Московская область), ул. Сахарова, д. 8	(221) 2-20-28
г. Красноярск, проспект Мира, д. 10, пом. 76,79	(391) 267-69-80; (391) 267-69-60
г. Москва, ул. 1-я Тверская-Ямская, д.11	(495) 251 - 00-37
г. Москва, ул. Валовая, 20	(495) 797-95-29
г. Нижний Новгород, ул. Большая Печерская, д. 5/9	(831) 419-96-00; (831) 419-96-01; (831) 419-96-07
г. Новосибирск, ул. Кирова, д. 46/1	(383) 325-01-15
г. Ростов-на-Дону, ул. Большая Садовая, д. 166	(863) 295-06-40; (863) 295-06-37
г. Санкт-Петербург, Конногвардейский бульвар, д. 4 Литер А	(812) 622-07-47; (812) 622-07-48
г. Черепаново, пер. Пионерский 3	(38345) 24-369

УК МДМ имеет лицензию на управление средствами инвестиционных фондов, паевых инвестиционных фондов и негосударственных пенсионных фондов № 21-000-1-00045, выданную Федеральной службой по финансовым рынкам 24 января 2001 г., а также лицензию профессионального участника рынка ценных бумаг на осуществление деятельности по управлению ценными бумагами № 077-11425-001000 от 17 июля 2008 года.

Открытый паевой инвестиционный фонд акций «МДМ – мир акций» (правила доверительного управления фондом зарегистрированы ФСФР России 01.12.2004 года за № 0290-75322738). Открытый паевой инвестиционный фонд облигаций «МДМ – мир облигаций» (правила доверительного управления фондом зарегистрированы ФСФР России 01.12.2004 года за № 0289-75322810). Открытый паевой инвестиционный фонд смешанных инвестиций «МДМ сбалансированный» (правила доверительного управления фондом зарегистрированы ФСФР России 18.01.2007 года за № 0735-94122235). Открытый паевой инвестиционный фонд фондов «МДМ – фонд фондов» (правила доверительного управления фондом зарегистрированы ФСФР России 17.01.2008 года за № 1186-94141497).

Стоимость инвестиционных паев может увеличиваться и уменьшаться, результаты инвестирования в прошлом не определяют доходы в будущем, государство не гарантирует доходность инвестиций в паевые инвестиционные фонды. Прежде чем приобрести инвестиционный пай, следует внимательно ознакомиться с правилами. Взимание скидок уменьшает доходность инвестиций в инвестиционные паи паевого инвестиционного фонда.