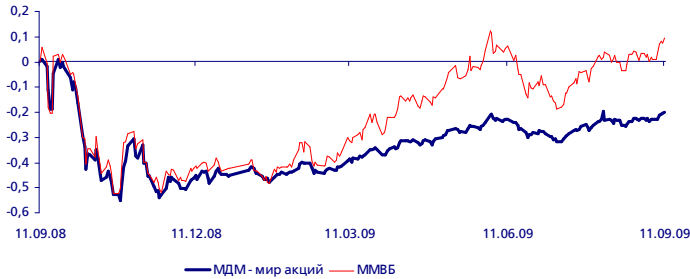


Пятница, 18 сентября 2009 года

МДМ – мир акций

Динамика изменения стоимости пая фонда
«МДМ – мир акций»

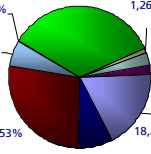


	За день	С начала года	За 3 месяца	За 6 месяцев	За 12 месяцев	За 3 года
Доходность, %	-0,15 ▼	48,37 ▲	9,00 ▲	18,05 ▲	0,23 ▲	-28,79 ▼
ММВБ, %	-1,03 ▼	94,52 ▲	15,94 ▲	29,18 ▲	41,13 ▲	-12,01 ▼

По итогам торгов на 17.09.2009

Структура активов на 31.08.2009

- Горнодобывающая промышленность, 2,17%
- Денежные средства, 18,27%
- Металлургия, 7,93%
- Нефтегазовый сектор, 27,53%
- Связь и телекоммуникации, 5,87%
- Транспорт, 0,24%
- Финансовый сектор, 34,97%
- Жимическая промышленность, 1,26%
- Электроэнергетика, 2,77%



Стоимость пая, руб. 97,97

СЧА, руб. 50233053,83

3 крупнейших позиции на 31.08.2009, %

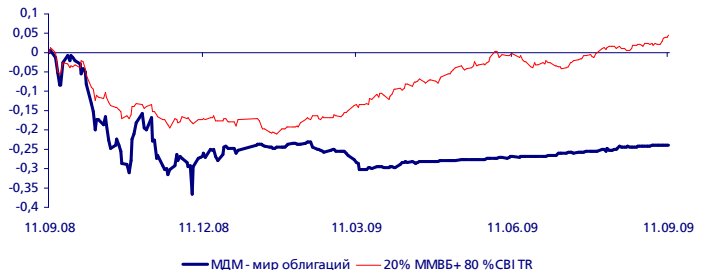
Газпром	7,60
ХКФ банк	6,19
НК ЛУКОЙЛ	7,55

Структура фонда на 31.08.2009, %

Акции	51,88
Облигации	29,86
Денежные средства	18,27

МДМ – мир облигаций

Динамика изменения стоимости пая фонда
«МДМ – мир облигаций»

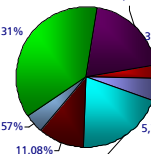


	За день	С начала года	За 3 месяца	За 6 месяцев	За 12 месяцев	За 3 года
Доходность, %	0,10 ▲	2,07 ▲	4,41 ▲	6,44 ▲	-16,67 ▼	-15,27 ▼
80% СВИ TR + 20% ММВБ	-0,17 ▼	32,46 ▲	7,59 ▲	13,45 ▲	12,85 ▲	7,48 ▲

По итогам торгов на 17.09.2009

Структура активов на 31.08.2009

- АПК и с/х, 3,18%
- Государственные ЦБ, 5,73%
- Денежные средства, 21,18%
- Связь и телекоммуникации, 11,08%
- Транспорт, 4,57%
- Финансовый сектор, 39,31%
- Электроэнергетика, 20,75%



Стоимость пая, руб. 94,00

СЧА, руб. 46947845,42

3 крупнейших позиции на 31.08.2009, %

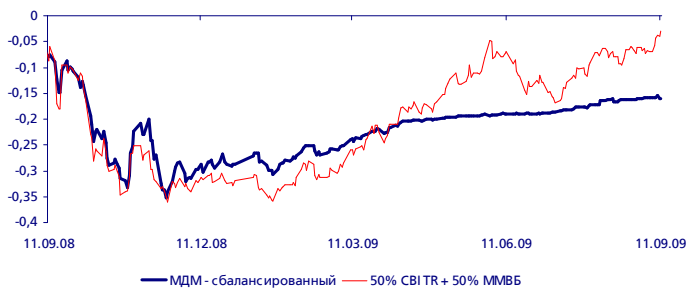
Газпромбанк	6,93
Гидро ОГК	10,88
ВТБ-Лизинг Финанс	7,28

Структура фонда на 31.08.2009, %

Акции	0
Облигации	84,62
Денежные средства	15,38

МДМ – сбалансированный

Динамика изменения стоимости пая фонда
«МДМ – сбалансированный»

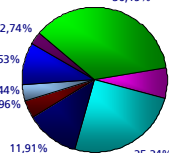


	За день	С начала года	За 3 месяца	За 6 месяцев	За 12 месяцев	За 3 года
Доходность, %	0,36 ▲	18,64 ▲	4,24 ▲	5,90 ▲	-0,56 ▼	-
50% ММВБ + 50% СВИ TR	-0,49 ▼	55,73 ▲	10,72 ▲	19,35 ▲	23,45 ▲	0,17 ▲

По итогам торгов на 17.09.2009

Структура активов на 31.08.2009

- Электроэнергетика, 6,93%
- Гос. ЦБ, 25,34%
- Денежные средства, 11,91%
- Металлургия, 3,96%
- Нефтегазовый сектор, 3,44%
- Связь и телекоммуникации, 9,53%
- Транспорт, 2,74%
- Финансовый сектор, 36,15%



Стоимость пая, руб. 81,33

СЧА, руб. 63793002,67

3 крупнейших позиции на 31.08.2009, %

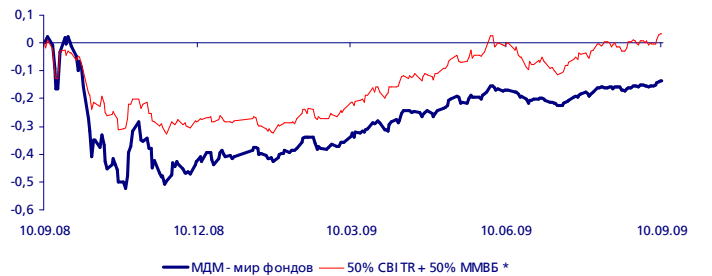
г. Москва (облиг)	10,56
Лен. Область (облиг)	9,78
Россельхозбанк	8,35

Структура фонда на 31.08.2009, %

Акции	0,65
Облигации	87,44
Денежные средства	11,91

МДМ – мир фондов

Динамика изменения стоимости пая фонда
«МДМ – мир фондов»

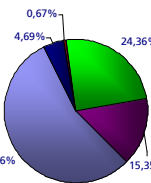


	За день	С начала года	За 3 месяца	За 6 месяцев	За 12 месяцев	За 3 года
Доходность, %	0,68 ▲	48,51 ▲	6,59 ▲	16,34 ▲	-3,53 ▼	-
50% ММВБ + 50% СВИ TR	0,66 ▲	56,72 ▲	8,11 ▲	21,31 ▲	21,84 ▲	0,60 ▲

По итогам торгов на 16.09.2009

Структура активов на 31.08.2009

- Денежные средства, 15,35%
- Инвестиционные паи, 54,96%
- Связь и телекоммуникации, 4,69%
- Транспорт, 0,67%
- Финансовый сектор, 24,36%



Стоимость пая, руб. 62,30

СЧА, руб. 30565232,00

3 крупнейших позиции на 31.08.2009, %

Альянс РОСНО, ОПИФ	7,84
Капитал, ОПИФ	7,68
Промсвязьбанк	7,59

Структура фонда на 31.08.2009, %

Облигации	29,72
Инвестиционные паи	54,96
Денежные средства	15,35



Контактная информация

Управляющая компания МДМ
115172 г. Москва, Котельническая наб., д. 33, стр. 1
Телефон: +7 (495) 7777-888
E-mail: info@ukmdm.ru
<http://www.mdbank.ru>
<http://www.ukmdm.ru>

Вы можете автоматически получать данный обзор ежедневно не позднее 16.00, заполнив форму автоматической подписки по адресу в Интернет: <http://www.ukmdm.ru/news/subscribe/>

Информация о приобретении паев

	МДМ – мир акций	МДМ – мир фондов	МДМ – сбалансированный	МДМ – мир облигаций
Минимальная сумма инвестирования, руб.	10 000	10 000	10 000	10 000
Выплата денежной компенсации осуществляется в течение	10 дней со дня погашения инвестиционных паев			
Скидка при подаче заявки через агента, %	1,0	1,0	1,0	1,0
Скидка при подаче заявки в УК, %	0,8	0,8	0,8	0,8
Возможность приобретения паев через УК	+	+	+	+
Возможность приобретения паев через УК	+	-	+	+
Паи фонда можно обменять на паи фондов:	МДМ – мир облигаций МДМ – сбалансированный	МДМ – мир акций МДМ – мир облигаций МДМ – сбалансированный	МДМ – мир акций МДМ – мир облигаций	МДМ – мир акций МДМ – сбалансированный
Риск / доходность	Высокий риск / высокая доходность	Высокий риск / высокая доходность	Невысокий риск / средняя доходность	Низкий риск / невысокая доходность

Пункты приема заявок

Адрес Пункта приема заявок	Контактные телефоны Пункта приема заявок	Адрес Пункта приема заявок	Контактные телефоны Пункта приема заявок
г. Анадырь (Чукотский АО), ул. Отке, 22	(42722) 2-01-44; (42722) 2-20-24	г. Нижний Новгород, ул. Большая Печерская, д. 5/9	(831) 419-96-00
г. Ангарск, микрорайон 33, д. 3.	(3951) 54-30-40; (3951) 54-51-39	г. Новокузнецк (Кемеровская обл.), ул. Тольятти, д. 25	(3843) 77-84-59; (3843) 77-95-83
г. Билибино (Чукотский АО), ул. Ленина, д. 24	(42738) 2-66-60; (42738) 2-67-71	г. Новосибирск, ул. Максима Горького, д. 86	(383) 218-00-49; (383) 218-19-42
г. Владивосток, ул. Светланская, д. 3	(4232) 41-43-56; (4232) 41-40-61; (4232) 60-07-00	г. Обнинск (Калужская обл.), ул. Курчатова, 49	(48439) 5-15-31; (48439) 6-36-91
г. Владивосток, ул. Семеновская, д. 29	(4232) 40-71-22; (4232) 40-71-17	г. Певек (Чукотский АО), ул. Советская, д. 23	(42737) 4-15-95
г. Воронеж, пл. Ленина, д. 14	(4732) 20-57-00; (4732) 20-59-00	г. Пермь, ул. Большевикская, д. 117	(342) 236-36-31
г. Дубна (Московская область), ул. Сахарова, д. 8	(496) 212-89-11	г. Пятгорск, ул. Октябрьская, д. 46	(8793) 33-60-61
г. Железногорск (Красноярский край), ул. Ленина, д. 25а	(39197) 4-66-78; (39197) 4-66-45	г. Ростов-на-Дону, ул. Большая Садовая, д. 166	(863) 295-06-40
г. Зеленогорск (Красноярский край), ул. Мира, д. 22	(39169) 3-68-04	г. Самара, ул. Чернореченская, д. 57а	(846) 270-23-23; (846) 270-22-51
г. Иркутск, ул. К.Маркса, д.30	(3952) 34-31-16; (3952) 24-21-88	г. Санкт-Петербург, Каменноостровский пр., д. 53	(812) 332-93-95
г. Иркутск, ул. Чкалова, д.36	(3952) 20-10-41; (3952) 20-39-75; (3952) 20-39-74	г. Санкт-Петербург, Конюгардейский бульвар, д. 4 Литер А	(812) 622-07-47; (812) 622-07-48
г. Красноярск, проспект Мира, д. 15	(391) 265-30-60; (391) 26530-70	г. Санкт-Петербург, пр. Энгельса, д. 154	(812) 332-09-00
г. Красноярск, ул. Тельмана/Ферганская, д. 2/10	(391) 224-81-11; (391) 258-15-75	г. Ставрополь, ул. Ленина, д. 217	(8652) 24-89-00
г. Липецк, площадь Плеханова, д. 3	(4742) 27-38-48	г. Ставрополь, ул. Ленина, д. 299	(8652) 35-39-65
г. Москва, Котельническая наб., д. 33, стр. 1	(495) 960-22-53	г. Тверь, ул. Новоторжская, д. 20	(4822) 777-011
г. Москва, Ленинский проспект, д. 60/2	(495) 797-95-00; (495) 745-57-10	г. Тверь, ул. Трехсвятская, д. 19	(4822) 76-78-01; (4822) 76-78-02
г. Москва, проспект Андропова, д.42, к.1	(495) 797-95-00; (495) 745-57-13	г. Тольятти, ул. Юбилейная, д. 12	(8482) 517-888
г. Москва, ул. Красная Пресня, д. 28, стр. 1-2	(495) 745-57-11; (495) 797-95-00, доб. 28-04	г. Тулуз, ул. Ленина, д.122	(39530) 6-02-42
г. Москва, ул. Кутузовский пр-т, д.5/3	(495) 745-57-17; (495) 797-95-00, доб. 28-58;	г. Тюмень, ул. Водопроводная, д. 15/1	(3452) 46-54-65; (3452) 46-93-69
г. Москва, ул. Симоновский вал, д.26, корп. 1	(495) 745-57-08; (495) 797-95-00, доб. 27-01	г. Усть-Илимск, пр-т Дружбы Народов, д. 18	(39535) 6-02-28; (39535) 6-01-03;
г. Москва, ул. 1-я Тверская-Ямская, д. 11	(495) 797-95-20	г. Уфа, ул. Кирова, д. 34	(347) 276-68-01; (347) 276-69-64
г. Москва, ул. Валуевская, 20	(495) 797-95-29	г. Хабаровск, ул. Уссурийский бульвар, д.24, помещ.1	(4212) 45-45-37; (4212) 22-22-38
г. Москва, ул. Новый Арбат, 13	(495) 797-54-84	г. Челябинск, ул. Тимирязева, д. 10 / ул. Российская, д. 251	(351) 260-99-90
г. Москва, 1-я ул. Бухостова, 12/11, корп. 11	(495) 783-93-20	г. Черемхово, ул. Ференца Патаки, д. 4А	(39546) 5-33-50; (39546) 5-12-89
г. Мытищи (Московская область), ул. Селезнева, д. 33	(495) 745-57-16; (495) 797-95-00, доб. 27-51	пос. Угольные Копи-3 (Чукотский АО), Аэровокзальный комплекс	(42732) 2-75-50, (42732) 2-75-48

УК МДМ имеет лицензию на управление средствами инвестиционных фондов, паевых инвестиционных фондов и негосударственных пенсионных фондов № 21-000-1-00045, выданную Федеральной службой по финансовым рынкам 24 января 2001 г., а также лицензию профессионального участника рынка ценных бумаг на осуществление деятельности по управлению ценными бумагами № 077-11425-001000 от 17 июля 2008 года.

Открытый паевой инвестиционный фонд акций «МДМ – мир акций» (правила доверительного управления фондом зарегистрированы ФСФР России 01.12.2004 года за № 0290-75322738). Открытый паевой инвестиционный фонд облигаций «МДМ – мир облигаций» (правила доверительного управления фондом зарегистрированы ФСФР России 01.12.2004 года за № 0289-75322810). Открытый паевой инвестиционный фонд смешанных инвестиций «МДМ сбалансированный» (правила доверительного управления фондом зарегистрированы ФСФР России 18.01.2007 года за № 0735-94122235). Открытый паевой инвестиционный фонд фондов «МДМ – фонд фондов» (правила доверительного управления фондом зарегистрированы ФСФР России 17.01.2008 года за № 1186-94141497).

Стоимость инвестиционных паев может увеличиваться и уменьшаться, результаты инвестирования в прошлом не определяют доходы в будущем, государство не гарантирует доходность инвестиций в паевые инвестиционные фонды. Прежде чем приобрести инвестиционный пай, следует внимательно ознакомиться с правилами. Взимание скидок уменьшает доходность инвестиций в инвестиционные паи паевого инвестиционного фонда.