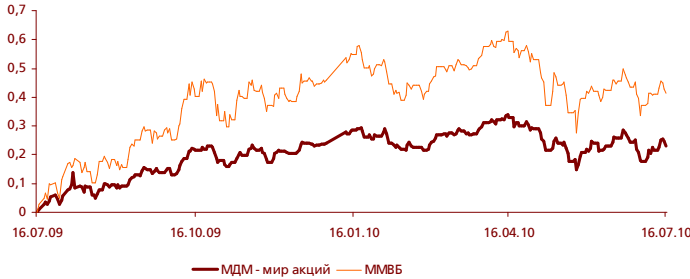




Четверг, 22 июля 2010 года

### МДМ – мир акций

Динамика изменения стоимости пая фонда «МДМ – мир акций»

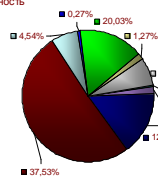


	За день	С начала года	За 3 месяца	За 6 месяцев	За 12 месяцев	За 3 года
Доходность, %	1,10 ▲	-0,40 ▼	-5,72 ▼	-3,79 ▼	19,44 ▲	-40,39 ▼
ММВБ, %	1,97 ▲	-1,11 ▼	-7,58 ▼	-5,65 ▼	35,09 ▲	-24,38 ▼

По итогам торгов на 21.07.2010

#### Структура активов на 31.06.2010

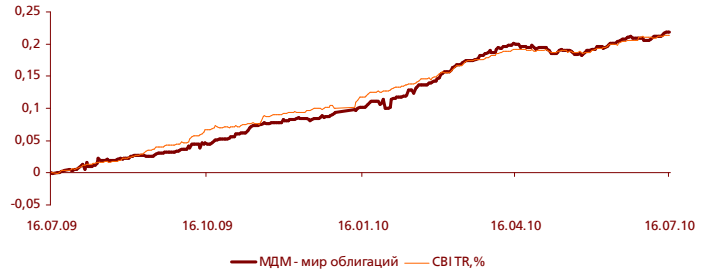
- Горнодобывающая промышленность
- Денежные средства
- Металлургия
- Нефтегазовый сектор
- Связь и телекоммуникации
- Транспорт
- Финансовый сектор
- Химическая промышленность
- Электроэнергетика



Стоимость пая, руб.	104,92
СЧА, руб.	49727891,93
<b>3 крупнейших позиции на 31.06.2010, %</b>	
Газпром	9,36
Сбербанк	9,79
НК ЛУКОЙЛ	10,85
<b>Структура фонда на 31.06.2010, %</b>	
Акции	75,41
Облигации	1,27
Денежные средства	23,32

### МДМ – мир облигаций

Динамика изменения стоимости пая фонда «МДМ – мир облигаций»



	За день	С начала года	За 3 месяца	За 6 месяцев	За 12 месяцев	За 3 года
Доходность, %	0,22 ▲	11,75 ▲	2,10 ▲	10,00 ▲	22,12 ▲	-14,27 ▼
МІСЕХ CBI TR, %	0,00 ▲	10,55 ▲	2,05 ▲	7,98 ▲	21,51 ▲	23,87 ▲

По итогам торгов на 21.07.2010

#### Структура активов на 31.06.2010

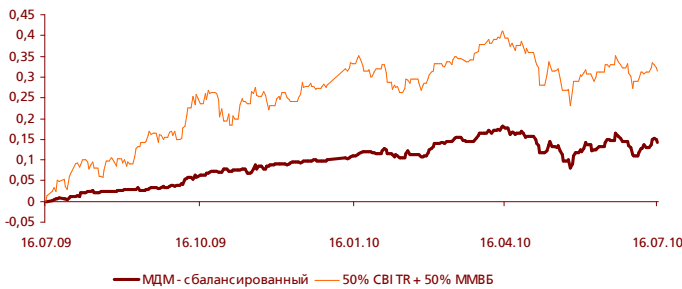
- АПК и с/х
- Государственные ЦБ
- Горнодобывающая промышленность
- Денежные средства
- Металлургия
- Связь и телекоммуникации
- Транспорт
- Финансовый сектор
- Электроэнергетика
- Нефтегазовый сектор
- Химическая промышленность
- Потребительский сектор
- Строительство



Стоимость пая, руб.	111,53
СЧА, руб.	45375832,91
<b>3 крупнейших позиции на 31.06.2010, %</b>	
Саха (Якутия)	5,38
Лен. область	5,17
АИЖК	5,65
<b>Структура фонда на 31.06.2010, %</b>	
Акции	7,34
Облигации	89,24
Денежные средства	3,42

### МДМ – сбалансированный

Динамика изменения стоимости пая фонда «МДМ – сбалансированный»

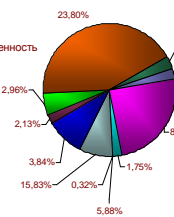


	За день	С начала года	За 3 месяца	За 6 месяцев	За 12 месяцев	За 3 года
Доходность, %	0,73 ▲	4,27 ▲	-1,75 ▼	2,33 ▲	14,35 ▲	-13,37 ▼
50% ММВБ + 50% CBI TR	0,98 ▲	4,72 ▲	-2,76 ▼	1,17 ▲	28,30 ▲	-0,26 ▼

По итогам торгов на 21.07.2010

#### Структура активов на 31.06.2010

- Электроэнергетика
- Гос. ЦБ
- Горнодобывающая промышленность
- Денежные средства
- Металлургия
- Связь и телекоммуникации
- Строительство
- Транспорт
- Финансовый сектор
- Нефтегазовый сектор
- Химическая промышленность



Стоимость пая, руб.	90,20
СЧА, руб.	70004455,30
<b>3 крупнейших позиции на 31.06.2010, %</b>	
Газпром	6,50
Сбербанк	6,55
НК ЛУКОЙЛ	7,56
<b>Структура фонда на 31.06.2010, %</b>	
Акции	47,55
Облигации	46,57
Денежные средства	5,88

### МДМ – мир фондов

Динамика изменения стоимости пая фонда «МДМ – мир фондов»

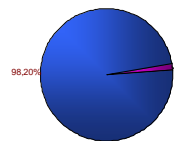


	За день	С начала года	За 3 месяца	За 6 месяцев	За 12 месяцев	За 3 года
Доходность, %	-0,21 ▼	-1,56 ▼	-10,77 ▼	-5,45 ▼	14,92 ▲	-
ММВБ, %	-0,59 ▼	-3,01 ▼	-9,85 ▼	-9,07 ▼	34,78 ▲	-25,84 ▼

По итогам торгов на 20.07.2010

#### Структура активов на 31.06.2010

- Денежные средства
- Паи фондов акций



Стоимость пая, руб.	65,63
СЧА, руб.	27755594,14
<b>3 крупнейших позиции на 31.06.2010, %</b>	
Альянс РОСНО - А	6,98
ВТБ – фонд Акции	7,81
КапиталЪ – А	7,17
<b>Структура фонда на 31.06.2010, %</b>	
Облигации	0,00
Инвестиционные паи	95,63
Денежные средства	4,37


**Контактная информация**

Управляющая компания МДМ  
 115172 г. Москва, Котельническая наб., д. 33, стр. 1  
 Телефон: +7 (495) 7777-888  
 E-mail: info@ukmdm.ru  
<http://www.mdmbank.ru>  
<http://www.ukmdm.ru>

Вы можете автоматически получать данный обзор ежедневно не позднее 16.00, заполнив форму автоматической подписки по адресу в Интернет: <http://www.ukmdm.ru/news/subscribe/>

**Информация о приобретении паев**

	МДМ – мир акций	МДМ – мир фондов	МДМ – сбалансированный	МДМ – мир облигаций
Минимальная сумма инвестирования, руб.	10 000	10 000	10 000	10 000
Выплата денежной компенсации осуществляется в течение	10 дней со дня погашения инвестиционных паев			
Скидка при подаче заявки через агента, %	1,0	1,0	1,0	1,0
Скидка при подаче заявки в УК, %	0	0	0	0
Возможность приобретения паев через УК	+	+	+	+
Возможность приобретения паев через агента	+	-	+	+
Паи фонда можно обменять на паи фондов:	МДМ – мир облигаций МДМ – сбалансированный МДМ – мир фондов	МДМ – мир акций МДМ – мир облигаций МДМ – сбалансированный	МДМ – мир акций МДМ – мир облигаций МДМ – мир фондов	МДМ – мир акций МДМ – сбалансированный МДМ – мир фондов
Риск / доходность	Высокий риск / высокая доходность	Высокий риск / высокая доходность	Невысокий риск / средняя доходность	Низкий риск / невысокая доходность

**Пункты приема заявок**

Адрес Пункта приема заявок	Контактные телефоны Пункта приема заявок	Адрес Пункта приема заявок	Контактные телефоны Пункта приема заявок
г. Анадырь (Чукотский АО), ул. Отке, 22	(42722) 2-01-44; (42722) 2-09-63	г. Мытищи (Московская область), ул. Селезнева, д. 33	(498) 610-00-22
г. Ангарск, микрорайон 33, д. 3.	(3955) 54-30-40	г. Нижний Новгород, ул. Большая Печерская, д. 5/9	(831) 419-96-00; (831) 419-96-01; (831) 419-96-07
г. Билибино (Чукотский АО), ул. Ленина, д. 24	(42738) 2-66-56; (42738) 2-68-52	г. Новосибирск, ул. Кирова, д. 46/1	(383) 325-01-15
г. Владивосток, ул. Светланская, д. 3	(4232) 41-43-56	г. Новосибирск, ул. Максима Горького, д. 86	(383) 218-00-49; (383) 218-19-42
г. Владивосток, ул. Семеновская, д. 29	(4232) 40-71-22	г. Норильск, пр-кт Ленинский, д.42, пом. 179	(3919) 22-91-17; (3919) 22-91-18
г. Владимир, ул. Дворянская, д. 10-а	(4922) 42-02-50	г. Обнинск (Калужская обл.), ул. Курчатова, 49	(48439) 5-15-31; (48439) 6-36-91
г. Воронеж, пл. Ленина, д. 14	(4732) 53-25-16	г. Пенза, ул. Октябрьская, д. 46	(8793) 33-19-30
г. Дубна (Московская область), ул. Сахарова, д. 8	(221) 2-20-28	г. Ростов-на-Дону, ул. Большая Садовая, д. 166	(863) 295-06-40; (863) 295-06-37
г. Зеленогорск (Красноярский край), ул. Мира, д. 22	(39169) 3-68-04	г. Ростов-на-Дону, ул. Зорге, д. 56	(863) 201-00-23
г. Иваново, ул. Калинина, д. 9/21	(4932) 41-41-12; (4932) 24-96-78; (4932) 41-39-59; (4932) 24-96-75; (4932) 24-96-74	г. Самара, ул. Чернореченская, д. 57а	(846) 270-23-23; (846) 270-22-51
г. Иркутск, ул. Декабрьских событий, д.100 А	(3952) 28-38-10	г. Санкт-Петербург, Каменноостровский пр., д. 53	(812) 332-93-95
г. Иркутск, ул. Чкалова, д.37	(3952) 28-72-14	г. Санкт-Петербург, Конюгардейский бульвар, д. 4 Литер А	(812) 622-07-47; (812) 622-07-48
г. Казань, ул. Декабристов, д.114	(843) 523-72-74; (843) 523-88-99	г. Санкт-Петербург, пр. Энгельса, д. 154	(812) 332-09-00
г. Краснодар, ул. Северная, д.288	(861) 259-39-72; (861) 259-13-42	г. Ставрополь, ул. Ленина, д. 217	(8652) 24-89-00
г. Красноярск, проспект Мира, д. 10, пом. 76,79	(391) 267-69-80; (391) 267-69-60	г. Ставрополь, ул. Ленина, д. 299	(8652) 35-13-04
г. Красноярск, ул. Тельмана/Ферганская, д. 21/10	(391) 258-15-75	г. Таганрог, ул. Дзержинского, 169	(8634) 60-57-08; (8634) 60-57-05
г. Липецк, площадь Плеханова, д. 3	(4742) 27-45-46; (4742) 27-30-33; (4742) 27-33-32	г. Туапсе, ул. Сочинская, 40	(86167) 5-18-06
г. Магнитогорск, пр. Карла Маркса,112	(3519) 20-22-76; (3519) 28-84-35	г. Тулуз, ул. Ленина, д.122	(39530) 6-02-42; (39530) 6-02-40
г. Москва, Котельническая наб., д. 33, стр. 1	(495) 795-25-11; (495) 795-25-29	г. Тюмень, ул. Ленина, д. 57/2 А	(3452) 64-60-22
г. Москва, Ленинский проспект, д. 60/2	(495) 137-65-37	г. Усть-Илимск, пр-т Дружбы Народов, д. 18	(39535) 6-01-03
г. Москва, ул. Красная Пресня, д. 28, стр. 1-2	(495) 745-57-11	г. Хабаровск, ул. Уссурийский бульвар, д.24, помещ.1	(4212) 45-45-37
г. Москва, ул. Кутузовский пр-т, д.5/3	(495) 745-57-17; (495) 234 – 37-82	г. Челябинск, ул. Калинина, 4-а	(351) 239-84-50; (351) 239-84-54; (351) 239-84-90
г. Москва, ул. 1-я Тверская-Ямская, д.11	(495) 251 - 00-37	г. Черемхово, ул. Ференца Патаки, д. 4А	(39546) 5-12-89
г. Москва, ул. Валуева, 20	(495) 797-95-29	г. Черепаново, пер. Пионерский 3	(38345) 24-369
г. Москва, ул. Новый Арбат, 13	(495) 797-54-84; (495) 691-07-25	г. Ярославль, ул. Республиканская, д,9	(4852) 25-08-03; (4852) 26-08-63
г. Москва, 1-я ул. Бухвостова, 12/11, корп. 11	(495) 783-93-20		

УК МДМ имеет лицензию на управление средствами инвестиционных фондов, паевых инвестиционных фондов и негосударственных пенсионных фондов № 21-000-1-00045, выданную Федеральной службой по финансовым рынкам 24 января 2001 г., а также лицензию профессионального участника рынка ценных бумаг на осуществление деятельности по управлению ценными бумагами № 077-11425-001000 от 17 июля 2008 года.

Открытый паевой инвестиционный фонд акций «МДМ – мир акций» (правила доверительного управления фондом зарегистрированы ФСФР России 01.12.2004 года за № 0290-75322738). Открытый паевой инвестиционный фонд облигаций «МДМ – мир облигаций» (правила доверительного управления фондом зарегистрированы ФСФР России 01.12.2004 года за № 0289-75322810). Открытый паевой инвестиционный фонд смешанных инвестиций «МДМ сбалансированный» (правила доверительного управления фондом зарегистрированы ФСФР России 18.01.2007 года за № 0735-94122235). Открытый паевой инвестиционный фонд фондов «МДМ – фонд фондов» (правила доверительного управления фондом зарегистрированы ФСФР России 17.01.2008 года за № 1186-94141497).

Стоимость инвестиционных паев может увеличиваться и уменьшаться, результаты инвестирования в прошлом не определяют доходы в будущем, государство не гарантирует доходность инвестиций в паевые инвестиционные фонды. Прежде чем приобрести инвестиционный пай, следует внимательно ознакомиться с правилами. Взимание скидок уменьшает доходность инвестиций в инвестиционные паи паевого инвестиционного фонда.