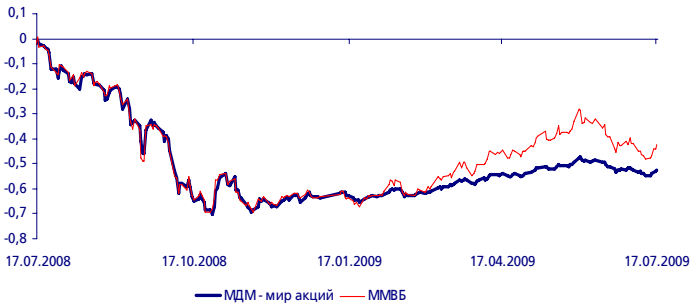


Пятница, 24 июля 2009 года

МДМ – мир акций

Динамика изменения стоимости пая фонда «МДМ – мир акций»

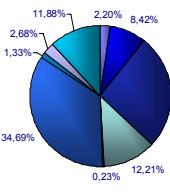


	За день	С начала года	За 3 месяца	За 6 месяцев	За 12 месяцев	За 3 года
Доходность, %	0,81 ▼	33,42 ▲	6,88 ▲	30,83 ▲	-49,1 ▼	-35,9 ▼
ММВБ, %	5,17 ▼	66,48 ▲	11,12 ▲	63,28 ▲	-35,6 ▼	-21,59 ▼

По итогам торгов на 23.07.2009

Структура активов на 31.05.2009

- Горнодоб. промышленность 2,20%
- Металлургия 8,42%
- Нефтегазовый сектор 26,36%
- Связь и телекоммуникации 12,21%
- Транспорт 0,23%
- Финансовый сектор 34,69%
- Химическая промышленность 1,33%
- Электроэнергетика 2,68%
- Денежные средства 11,88%



Стоимость пая, руб. 88,10

СЧА, руб. 45620953,62

3 крупнейших позиции на 31.05.2009, %

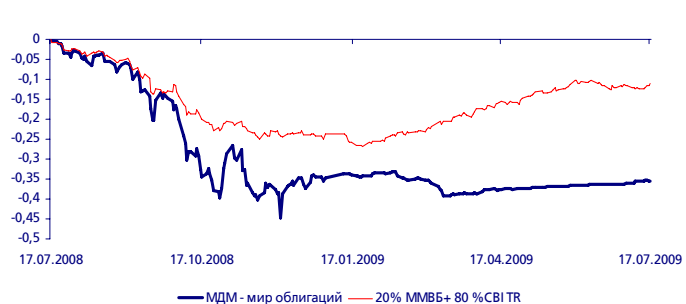
Газпром	9,19
ВТБ	6,93
НК ЛУКОЙЛ	5,35

Структура фонда на 31.05.2009, %

Акции	50,42
Облигации	37,70
Денежные средства	11,88

МДМ – мир облигаций

Динамика изменения стоимости пая фонда «МДМ – мир облигаций»

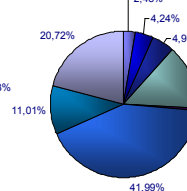


	За день	С начала года	За 3 месяца	За 6 месяцев	За 12 месяцев	За 3 года
Доходность, %	-0,01 ▼	-0,64 ▼	3,42 ▲	-0,10 ▼	-34,5 ▼	-17,9 ▼
80% СВИ TR + 20% ММВБ	1,05 ▲	23,6 ▲	15,1 ▲	22,5 ▲	-9,32 ▼	3,84 ▲

По итогам торгов на 23.07.2009

Структура активов на 31.05.2009

- АПК и с/х 2,48%
- Государственные ц/б 4,24%
- Нефтегазовый сектор 4,91%
- Связь и телекоммуникации 14,33%
- Транспорт 0,32%
- Финансовый сектор 41,99%
- Электроэнергетика 11,01%
- Денежные средства 20,72%



Стоимость пая, руб. 91,50

СЧА, руб. 51141403,07

3 крупнейших позиции на 31.05.2009, %

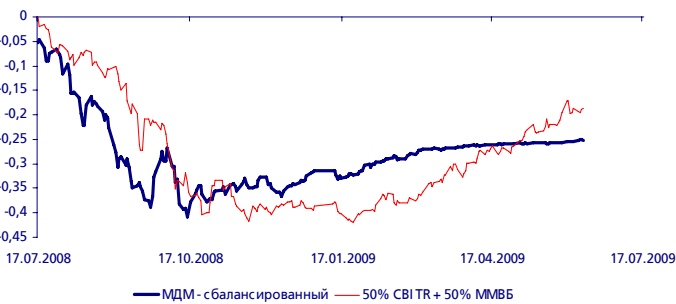
НОМОС-Банк	9,97
Гидро ОГК	9,84
Цент.телекоммун.комп.	8,06

Структура фонда на 31.05.2009, %

Акции	0
Облигации	79,28
Денежные средства	20,72

МДМ – сбалансированный

Динамика изменения стоимости пая фонда «МДМ – сбалансированный»

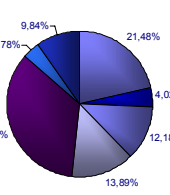


	За день	С начала года	За 3 месяца	За 6 месяцев	За 12 месяцев	За 3 года
Доходность, %	0,00 ▲	15,45 ▲	3,17 ▲	12,4 ▲	-24,2 ▼	-
50% ММВБ + 50% СВИ TR	2,60 ▼	39,68 ▲	13,6 ▲	37,8 ▲	-19,2 ▼	-5,70 ▼

По итогам торгов на 23.07.2009

Структура активов на 31.05.2009

- Государственные ц/б 21,48%
- Металлургия 4,02%
- Нефтегазовый сектор 12,18%
- Связь и телекоммуникации 13,89%
- Финансовый сектор 34,82%
- Электроэнергетика 3,78%
- Денежные средства 9,84%



Стоимость пая, руб. 79,14

СЧА, руб. 62109244,39

3 крупнейших позиции на 31.05.2009, %

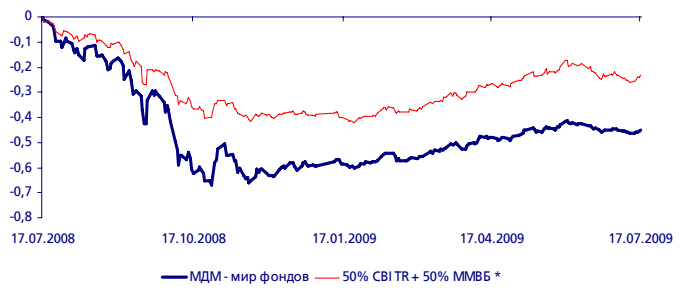
Г. Москва (облиг)	10,54
Ком.фин. Лен. области	10,15
НОМОС-Банк	9,27

Структура фонда на 31.05.2009, %

Акции	0,00
Облигации	90,16
Денежные средства	9,84

МДМ – мир фондов

Динамика изменения стоимости пая фонда «МДМ – мир фондов»

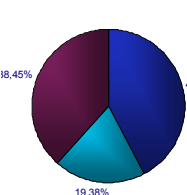


	За день	С начала года	За 3 месяца	За 6 месяцев	За 12 месяцев	За 3 года
Доходность, %	-0,2 ▲	36,59 ▲	8,79 ▲	30,1 ▲	-42,5 ▼	-
50% ММВБ + 50% СВИ TR	-0,9 ▼	35,58 ▲	7,12 ▲	33,7 ▲	-20,8 ▼	-7,64 ▼

По итогам торгов на 23.07.2009

Структура активов на 31.05.2009

- Инвестиционные паи 42,18%
- Финансовый сектор 19,38%
- Денежные средства 38,45%



Стоимость пая, руб. 57,30

СЧА, руб. 28342090,36

3 крупнейших позиции на 31.05.2009, %

НОМОС-Банк	9,61
Альфа-капитал, ОПИФ	7,7
Атон-менеджмент, ОПИФ	6,54

Структура фонда на 31.05.2009, %

Облигации	19,38
Инвестиционные паи	42,17
Денежные средства	38,45



Контактная информация

Управляющая компания МДМ
115172 г. Москва, Котельническая наб., д. 33, стр. 1
Телефон: +7 (495) 7777-888
E-mail: info@ukmdm.ru
<http://www.mdbank.ru>
<http://www.ukmdm.ru>

Вы можете автоматически получать данный обзор ежедневно не позднее 16.00, заполнив форму автоматической подписки по адресу в Интернет: <http://www.ukmdm.ru/news/subscribe/>

Информация о приобретении паев

	МДМ – мир акций	МДМ – мир фондов	МДМ – сбалансированный	МДМ – мир облигаций
Минимальная сумма инвестирования, руб.	10 000	10 000	10 000	10 000
Выплата денежной компенсации осуществляется в течение	10 дней со дня погашения инвестиционных паев			
Скидка при подаче заявки через агента, %	1,0	1,0	1,0	1,0
Скидка при подаче заявки в УК, %	0,8	0,8	0,8	0,8
Возможность приобретения паев через УК	+	+	+	+
Возможность приобретения паев через УК	+	-	+	+
Паи фонда можно обменять на паи фондов:	МДМ – мир облигаций МДМ – сбалансированный	МДМ – мир акций МДМ – сбалансированный	МДМ – мир акций МДМ – мир облигаций	МДМ – мир акций МДМ – сбалансированный
Риск / доходность	Высокий риск / высокая доходность	Высокий риск / высокая доходность	Невысокий риск / средняя доходность	Низкий риск / невысокая доходность

Пункты приема заявок

Адрес Пункта приема заявок	Контактные телефоны Пункта приема заявок	Адрес Пункта приема заявок	Контактные телефоны Пункта приема заявок
г. Анадырь (Чукотский АО), ул. Отке, 22	(42722) 2-01-44; (42722) 2-20-24	г. Нижний Новгород, ул. Большая Печерская, д. 5/9	(831) 419-96-00
г. Ангарск, микрорайон 33, д. 3.	(3951) 54-30-40; (3951) 54-51-39	г. Новокузнецк (Кемеровская обл.), ул. Тольятти, д. 25	(3843) 77-84-59; (3843) 77-95-83
г. Бидлибино (Чукотский АО), ул. Ленина, д. 24	(42738) 2-66-60; (42738) 2-67-71	г. Новосибирск, ул. Максима Горького, д. 86	(383) 218-00-49; (383) 218-19-42
г. Владивосток, ул. Светланская, д. 3	(4232) 41-43-56; (4232) 41-40-61; (4232) 60-07-00	г. Обнинск (Калужская обл.), ул. Курчатова, 49	(48439) 5-15-31; (48439) 6-36-91
г. Владивосток, ул. Семеновская, д. 29	(4232) 40-71-22; (4232) 40-71-17	г. Певек (Чукотский АО), ул. Советская, д. 23	(42737) 4-15-95
г. Воронеж, пл. Ленина, д. 14	(4732) 20-57-00; (4732) 20-59-00	г. Пермь, ул. Большевикская, д. 117	(342) 236-36-31
г. Дубна (Московская область), ул. Сахарова, д. 8	(496) 212-89-11	г. Пятигорск, ул. Октябрьская, д. 46	(8793) 33-60-61
г. Железнодорож (Красноярский край), ул. Ленина, д. 25а	(39197) 4-66-78; (39197) 4-66-45	г. Ростов-на-Дону, ул. Большая Садовая, д. 166	(863) 295-06-40
г. Зеленогорск (Красноярский край), ул. Мира, д. 22	(39169) 3-68-04	г. Самара, ул. Чернореченская, д. 57а	(846) 270-23-23; (846) 270-22-51
г. Иркутск, ул.К.Маркса, д.30	(3952) 34-31-16; (3952) 24-21-88	г. Санкт-Петербург, Каменноостровский пр., д. 53	(812) 332-93-95
г. Иркутск, ул. Чкалова, д.36	(3952) 20-10-41; (3952) 20-39-75; (3952) 20-39-74	г. Санкт-Петербург, Конногвардейский бульвар, д. 4 Литер А	(812) 622-07-47; (812) 622-07-48
г. Красноярск, проспект Мира, д. 15	(391) 265-30-60; (391) 26530-70	г. Санкт-Петербург, пр. Энгельса, д. 154	(812) 332-09-00
г. Красноярск, ул. Тельмана/Ферганская, д. 2/10	(391) 224-81-11; (391) 258-15-75	г. Ставрополь, ул. Ленина, д. 217	(8652) 24-89-00
г. Липецк, площадь Плеханова, д. 3	(4742) 27-38-48	г. Ставрополь, ул. Ленина, д. 299	(8652) 35-39-65
г. Москва, Котельническая наб., д. 33, стр. 1	(495) 960-22-53	г. Тверь, ул. Новоторжская, д. 20	(4822) 777-011
г. Москва, Ленинский проспект, д. 60/2	(495) 797-95-00; (495) 745-57-10	г. Тверь, ул. Трехсвятская, д. 19	(4822) 76-78-01; (4822) 76-78-02
г. Москва, проспект Андропова, д.42, к.1	(495) 797-95-00; (495) 745-57-13	г. Тольятти, ул. Юбилейная, д. 12	(8482) 517-888
г. Москва, ул. Красная Пресня, д. 28, стр. 1-2	(495) 745-57-11; (495) 797-95-00, доб. 28-04	г. Тулун, ул. Ленина, д.122	(39530) 6-02-42
г. Москва, ул. Кутузовский пр-т, д.5/3	(495) 745-57-17; (495) 797-95-00, доб. 28-58;	г. Тюмень, ул. Водопроводная, д. 15/1	(3452) 46-54-65; (3452) 46-93-69
г. Москва, ул. Симоновский вал, д.26, корп. 1	(495) 745-57-08; (495) 797-95-00, доб. 27-01	г. Усть-Илимск, пр-т Дружбы Народов, д. 18	(39535) 6-02-28; (39535) 6-01-03;
г. Москва, ул. 1-я Тверская-Ямская, д.11	(495) 797-95-20	г. Уфа, ул. Кирова, д. 34	(347) 276-68-01; (347) 276-69-64
г. Москва, ул. Валовая, 20	(495) 797-95-29	г. Хабаровск, ул. Уссурийский бульвар, д.24, помеш.1	(4212) 45-45-37; (4212) 22-22-38
г. Москва, ул. Новый Арбат, 13	(495) 797-54-84	г. Челябинск, ул. Тимирязева, д. 10 / ул. Российская, д. 251	(351) 260-99-90
г. Москва, 1-я ул. Бухвостова, 12/11, корп. 11	(495) 783-93-20	г. Черемхово, ул. Ференца Патаки, д. 4А	(39546) 5-33-50; (39546) 5-12-89
г. Мытищи (Московская область), ул. Селезнева, д. 33	(495) 745-57-16; (495) 797-95-00, доб. 27-51	пос. Угольные Копи-3 (Чукотский АО), Аэровокзальный комплекс	(42732) 2-75-50, (42732) 2-75-48

УК МДМ имеет лицензию на управление средствами инвестиционных фондов, паевых инвестиционных фондов и негосударственных пенсионных фондов № 21-000-1-00045, выданную Федеральной службой по финансовым рынкам 24 января 2001 г., а также лицензию профессионального участника рынка ценных бумаг на осуществление деятельности по управлению ценными бумагами № 077-11425-001000 от 17 июля 2008 года.

Открытый паевой инвестиционный фонд акций «МДМ – мир акций» (правила доверительного управления фондом зарегистрированы ФСФР России 01.12.2004 года за № 0290-75322738). Открытый паевой инвестиционный фонд облигаций «МДМ – мир облигаций» (правила доверительного управления фондом зарегистрированы ФСФР России 01.12.2004 года за № 0289-75322810). Открытый паевой инвестиционный фонд смешанных инвестиций «МДМ сбалансированный» (правила доверительного управления фондом зарегистрированы ФСФР России 18.01.2007 года за № 0735-94122235). Открытый паевой инвестиционный фонд фондов «МДМ – фонд фондов» (правила доверительного управления фондом зарегистрированы ФСФР России 17.01.2008 года за № 1186-94141497).

Стоимость инвестиционных паев может увеличиваться и уменьшаться, результаты инвестирования в прошлом не определяют доходы в будущем, государство не гарантирует доходность инвестиций в паевые инвестиционные фонды. Прежде чем приобрести инвестиционный пай, следует внимательно ознакомиться с правилами. Внимание скидок уменьшает доходность инвестиций в инвестиционные паи паевого инвестиционного фонда.