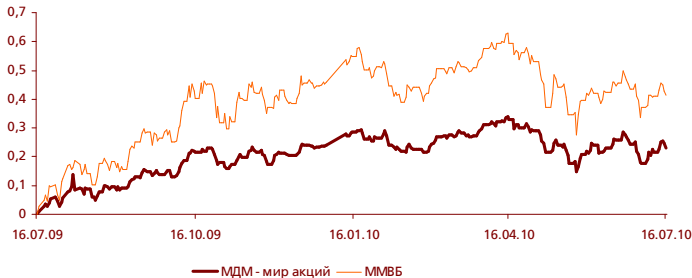




Четверг, 29 июля 2010 года

МДМ – мир акций

Динамика изменения стоимости пая фонда «МДМ – мир акций»

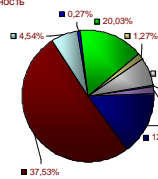


	За день	С начала года	За 3 месяца	За 6 месяцев	За 12 месяцев	За 3 года
Доходность, %	-0,49 ▼	2,85 ▲	-0,84 ▼	0,53 ▲	21,94 ▲	-35,35 ▼
ММВБ, %	-0,48 ▼	1,82 ▲	-2,47 ▼	-0,83 ▼	39,17 ▲	-18,09 ▼

По итогам торгов на 28.07.2010

Структура активов на 31.06.2010

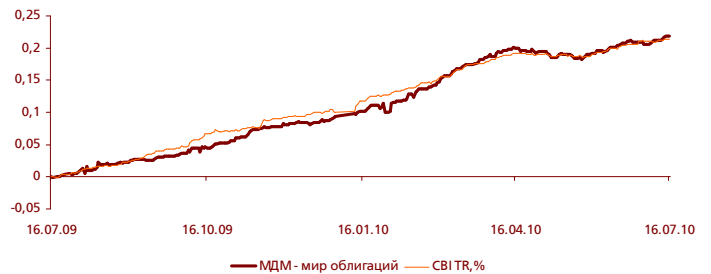
- Горнодобывающая промышленность
- Денежные средства
- Металлургия
- Нефтегазовый сектор
- Связь и телекоммуникации
- Транспорт
- Финансовый сектор
- Химическая промышленность
- Электроэнергетика



Стоимость пая, руб.	108,34
СЧА, руб.	51349822,66
3 крупнейших позиции на 31.06.2010, %	
Газпром	9,36
Сбербанк	9,79
НК ЛУКОЙЛ	10,85
Структура фонда на 31.06.2010, %	
Акции	75,41
Облигации	1,27
Денежные средства	23,32

МДМ – мир облигаций

Динамика изменения стоимости пая фонда «МДМ – мир облигаций»

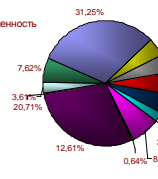


	За день	С начала года	За 3 месяца	За 6 месяцев	За 12 месяцев	За 3 года
Доходность, %	0,04 ▲	12,47 ▲	3,17 ▲	10,38 ▲	22,52 ▲	-13,36 ▼
МІСЕХ CBI TR, %	0,07 ▲	10,94 ▲	2,63 ▲	8,31 ▲	21,30 ▲	23,51 ▲

По итогам торгов на 28.07.2010

Структура активов на 31.06.2010

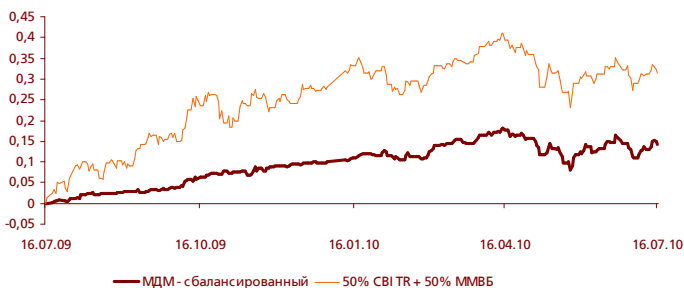
- АПК и с/х
- Государственные ЦБ
- Горнодобывающая промышленность
- Денежные средства
- Металлургия
- Связь и телекоммуникации
- Транспорт
- Финансовый сектор
- Электроэнергетика
- Нефтегазовый сектор
- Химическая промышленность
- Потребительский сектор
- Строительство



Стоимость пая, руб.	112,25
СЧА, руб.	45703453,52
3 крупнейших позиции на 31.06.2010, %	
Саха (Якутия)	5,38
Лен. область	5,17
АИЖК	5,65
Структура фонда на 31.06.2010, %	
Акции	7,34
Облигации	89,24
Денежные средства	3,42

МДМ – сбалансированный

Динамика изменения стоимости пая фонда «МДМ – сбалансированный»

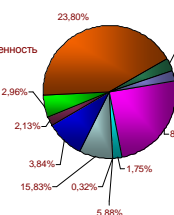


	За день	С начала года	За 3 месяца	За 6 месяцев	За 12 месяцев	За 3 года
Доходность, %	-0,23 ▼	6,11 ▲	1,08 ▲	4,39 ▲	15,95 ▲	-9,39 ▼
50% ММВБ + 50% CBI TR	-0,20 ▼	6,38 ▲	0,08 ▲	3,74 ▲	30,24 ▲	2,71 ▲

По итогам торгов на 28.07.2010

Структура активов на 31.06.2010

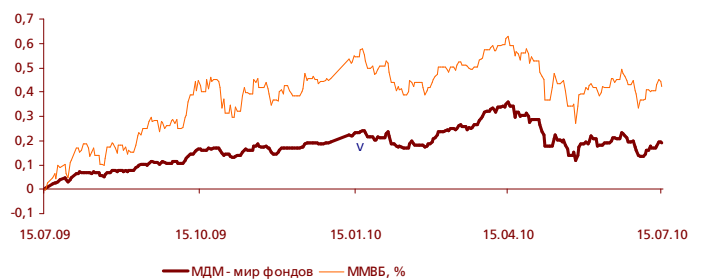
- Электроэнергетика
- Гос. ЦБ
- Горнодобывающая промышленность
- Денежные средства
- Металлургия
- Связь и телекоммуникации
- Строительство
- Транспорт
- Финансовый сектор
- Нефтегазовый сектор
- Химическая промышленность



Стоимость пая, руб.	91,80
СЧА, руб.	71248675,51
3 крупнейших позиции на 31.06.2010, %	
Газпром	6,50
Сбербанк	6,55
НК ЛУКОЙЛ	7,56
Структура фонда на 31.06.2010, %	
Акции	47,55
Облигации	46,57
Денежные средства	5,88

МДМ – мир фондов

Динамика изменения стоимости пая фонда «МДМ – мир фондов»

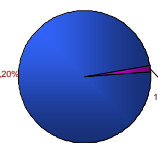


	За день	С начала года	За 3 месяца	За 6 месяцев	За 12 месяцев	За 3 года
Доходность, %	0,69 ▲	2,23 ▲	-6,22 ▼	1,28 ▲	16,63 ▲	-
ММВБ, %	0,33 ▲	2,30 ▲	-4,28 ▼	0,74 ▲	35,25 ▲	-17,70 ▼

По итогам торгов на 27.07.2010

Структура активов на 31.06.2010

- Денежные средства
- Паи фондов акций



Стоимость пая, руб.	68,16
СЧА, руб.	28825376,49
3 крупнейших позиции на 31.06.2010, %	
Альянс РОСНО - А	6,98
ВТБ – фонд Акции	7,81
КапиталЪ – А	7,17
Структура фонда на 31.06.2010, %	
Облигации	0,00
Инвестиционные паи	95,63
Денежные средства	4,37


Контактная информация

Управляющая компания МДМ
 115172 г. Москва, Котельническая наб., д. 33, стр. 1
 Телефон: +7 (495) 7777-888
 E-mail: info@ukmdm.ru
<http://www.mdmbank.ru>
<http://www.ukmdm.ru>

Вы можете автоматически получать данный обзор ежедневно не позднее 16.00, заполнив форму автоматической подписки по адресу в Интернет: <http://www.ukmdm.ru/news/subscribe/>

Информация о приобретении паев

	МДМ – мир акций	МДМ – мир фондов	МДМ – сбалансированный	МДМ – мир облигаций
Минимальная сумма инвестирования, руб.	10 000	10 000	10 000	10 000
Выплата денежной компенсации осуществляется в течение	10 дней со дня погашения инвестиционных паев			
Скидка при подаче заявки через агента, %	1,0	1,0	1,0	1,0
Скидка при подаче заявки в УК, %	0	0	0	0
Возможность приобретения паев через УК	+	+	+	+
Возможность приобретения паев через агента	+	-	+	+
Паи фонда можно обменять на паи фондов:	МДМ – мир облигаций МДМ – сбалансированный МДМ – мир фондов	МДМ – мир акций МДМ – мир облигаций МДМ – сбалансированный	МДМ – мир акций МДМ – мир облигаций МДМ – мир фондов	МДМ – мир акций МДМ – сбалансированный МДМ – мир фондов
Риск / доходность	Высокий риск / высокая доходность	Высокий риск / высокая доходность	Невысокий риск / средняя доходность	Низкий риск / невысокая доходность

Пункты приема заявок

Адрес Пункта приема заявок	Контактные телефоны Пункта приема заявок	Адрес Пункта приема заявок	Контактные телефоны Пункта приема заявок
г. Анадырь (Чукотский АО), ул. Отке, 22	(42722) 2-01-44; (42722) 2-09-63	г. Мытищи (Московская область), ул. Селезнева, д. 33	(498) 610-00-22
г. Ангарск, микрорайон 33, д. 3.	(3955) 54-30-40	г. Нижний Новгород, ул. Большая Печерская, д. 5/9	(831) 419-96-00; (831) 419-96-01; (831) 419-96-07
г. Билибино (Чукотский АО), ул. Ленина, д. 24	(42738) 2-66-56; (42738) 2-68-52	г. Новосибирск, ул. Кирова, д. 46/1	(383) 325-01-15
г. Владивосток, ул. Светланская, д. 3	(4232) 41-43-56	г. Новосибирск, ул. Максима Горького, д. 86	(383) 218-00-49; (383) 218-19-42
г. Владивосток, ул. Семеновская, д. 29	(4232) 40-71-22	г. Норильск, пр-кт Ленинский, д.42, пом. 179	(3919) 22-91-17; (3919) 22-91-18
г. Владимир, ул. Дворянская, д. 10-а	(4922) 42-02-50	г. Обнинск (Калужская обл.), ул. Курчатова, 49	(48439) 5-15-31; (48439) 6-36-91
г. Воронеж, пл. Ленина, д. 14	(4732) 53-25-16	г. Пятигорск, ул. Октябрьская, д. 46	(8793) 33-19-30
г. Дубна (Московская область), ул. Сахарова, д. 8	(221) 2-20-28	г. Ростов-на-Дону, ул. Большая Садовая, д. 166	(863) 295-06-40; (863) 295-06-37
г. Зеленогорск (Красноярский край), ул. Мира, д. 22	(39169) 3-68-04	г. Ростов-на-Дону, ул. Зорге, д. 56	(863) 201-00-23
г. Иваново, ул. Калинина, д. 9/21	(4932) 41-41-12; (4932) 24-96-78; (4932) 41-39-59; (4932) 24-96-75; (4932) 24-96-74	г. Самара, ул. Чернореченская, д. 57а	(846) 270-23-23; (846) 270-22-51
г. Иркутск, ул. Декабрьских событий, д.100 А	(3952) 28-38-10	г. Санкт-Петербург, Каменноостровский пр., д. 53	(812) 332-93-95
г. Иркутск, ул. Чкалова, д.37	(3952) 28-72-14	г. Санкт-Петербург, Конюгардейский бульвар, д. 4 Литер А	(812) 622-07-47; (812) 622-07-48
г. Казань, ул. Декабристов, д.114	(843) 523-72-74; (843) 523-88-99	г. Санкт-Петербург, пр. Энгельса, д. 154	(812) 332-09-00
г. Краснодар, ул. Северная, д.288	(861) 259-39-72; (861) 259-13-42	г. Ставрополь, ул. Ленина, д. 217	(8652) 24-89-00
г. Красноярск, проспект Мира, д. 10, пом. 76,79	(391) 267-69-80; (391) 267-69-60	г. Ставрополь, ул. Ленина, д. 299	(8652) 35-13-04
г. Красноярск, ул. Тельмана/Ферганская, д. 21/10	(391) 258-15-75	г. Таганрог, ул. Дзержинского, 169	(8634) 60-57-08; (8634) 60-57-05
г. Липецк, площадь Плеханова, д. 3	(4742) 27-45-46; (4742) 27-30-33; (4742) 27-33-32	г. Туапсе, ул. Сочинская, 40	(86167) 5-18-06
г. Магнитогорск, пр. Карла Маркса,112	(3519) 20-22-76; (3519) 28-84-35	г. Тулун, ул. Ленина, д.122	(39530) 6-02-42; (39530) 6-02-40
г. Москва, Котельническая наб., д. 33, стр. 1	(495) 795-25-11; (495) 795-25-29	г. Тюмень, ул. Ленина, д. 57/2 А	(3452) 64-60-22
г. Москва, Ленинский проспект, д. 60/2	(495) 137-65-37	г. Усть-Илимск, пр-т Дружбы Народов, д. 18	(39535) 6-01-03
г. Москва, ул. Красная Пресня, д. 28, стр. 1-2	(495) 745-57-11	г. Хабаровск, ул. Уссурийский бульвар, д.24, помещ.1	(4212) 45-45-37
г. Москва, ул. Кутузовский пр-т, д.5/3	(495) 745-57-17; (495) 234 – 37-82	г. Челябинск, ул. Калинина, 4-а	(351) 239-84-50; (351) 239-84-54; (351) 239-84-90
г. Москва, ул. 1-я Тверская-Ямская, д.11	(495) 251 - 00-37	г. Черемхово, ул. Ференца Патаки, д. 4А	(39546) 5-12-89
г. Москва, ул. Валуева, 20	(495) 797-95-29	г. Черепаново, пер. Пионерский 3	(38345) 24-369
г. Москва, ул. Новый Арбат, 13	(495) 797-54-84; (495) 691-07-25	г. Ярославль, ул. Республиканская, д,9	(4852) 25-08-03; (4852) 26-08-63
г. Москва, 1-я ул. Бухвостова, 12/11, корп. 11	(495) 783-93-20		

УК МДМ имеет лицензию на управление средствами инвестиционных фондов, паевых инвестиционных фондов и негосударственных пенсионных фондов № 21-000-1-00045, выданную Федеральной службой по финансовым рынкам 24 января 2001 г., а также лицензию профессионального участника рынка ценных бумаг на осуществление деятельности по управлению ценными бумагами № 077-11425-001000 от 17 июля 2008 года.

Открытый паевой инвестиционный фонд акций «МДМ – мир акций» (правила доверительного управления фондом зарегистрированы ФСФР России 01.12.2004 года за № 0290-75322738). Открытый паевой инвестиционный фонд облигаций «МДМ – мир облигаций» (правила доверительного управления фондом зарегистрированы ФСФР России 01.12.2004 года за № 0289-75322810). Открытый паевой инвестиционный фонд смешанных инвестиций «МДМ сбалансированный» (правила доверительного управления фондом зарегистрированы ФСФР России 18.01.2007 года за № 0735-94122235). Открытый паевой инвестиционный фонд фондов «МДМ – фонд фондов» (правила доверительного управления фондом зарегистрированы ФСФР России 17.01.2008 года за № 1186-94141497).

Стоимость инвестиционных паев может увеличиваться и уменьшаться, результаты инвестирования в прошлом не определяют доходы в будущем, государство не гарантирует доходность инвестиций в паевые инвестиционные фонды. Прежде чем приобрести инвестиционный пай, следует внимательно ознакомиться с правилами. Взимание скидок уменьшает доходность инвестиций в инвестиционные паи паевого инвестиционного фонда.